

Obr. 1: Císařský povinný otisk stabilního katastru, 1841 (<http://archivnimapy.cuzk.cz>).



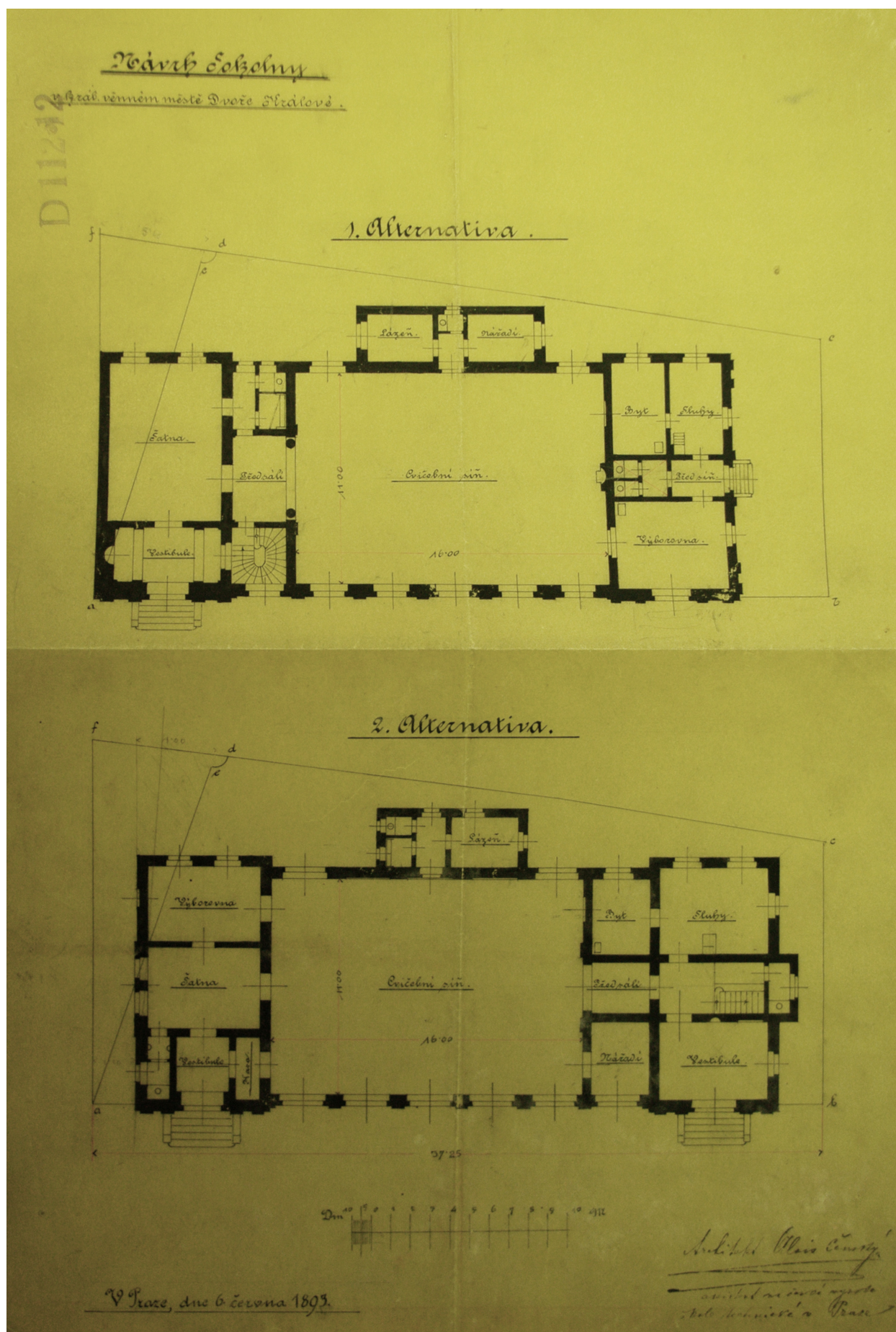
Obr. 2: Stávající ortofotomapa, 2019 (<http://geoportal.cuzk.cz>).





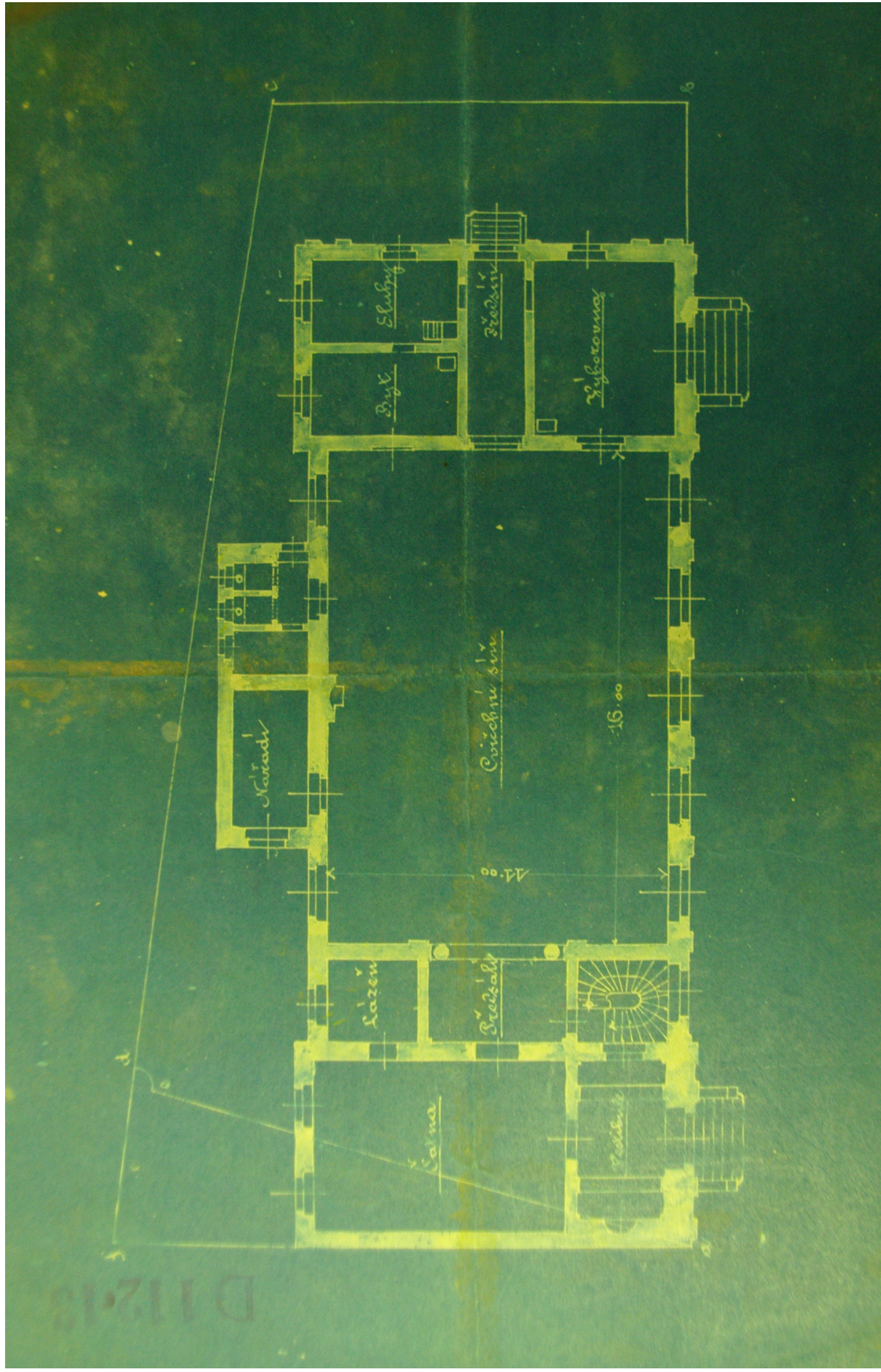
Obr. 3: Situace s určením budoucí stavební čáry na pozemku budoucí sokolovny, Eduard Thym, červen 1893 (MěÚ Dvůr Králové nad Labem, archiv stavebního odboru).





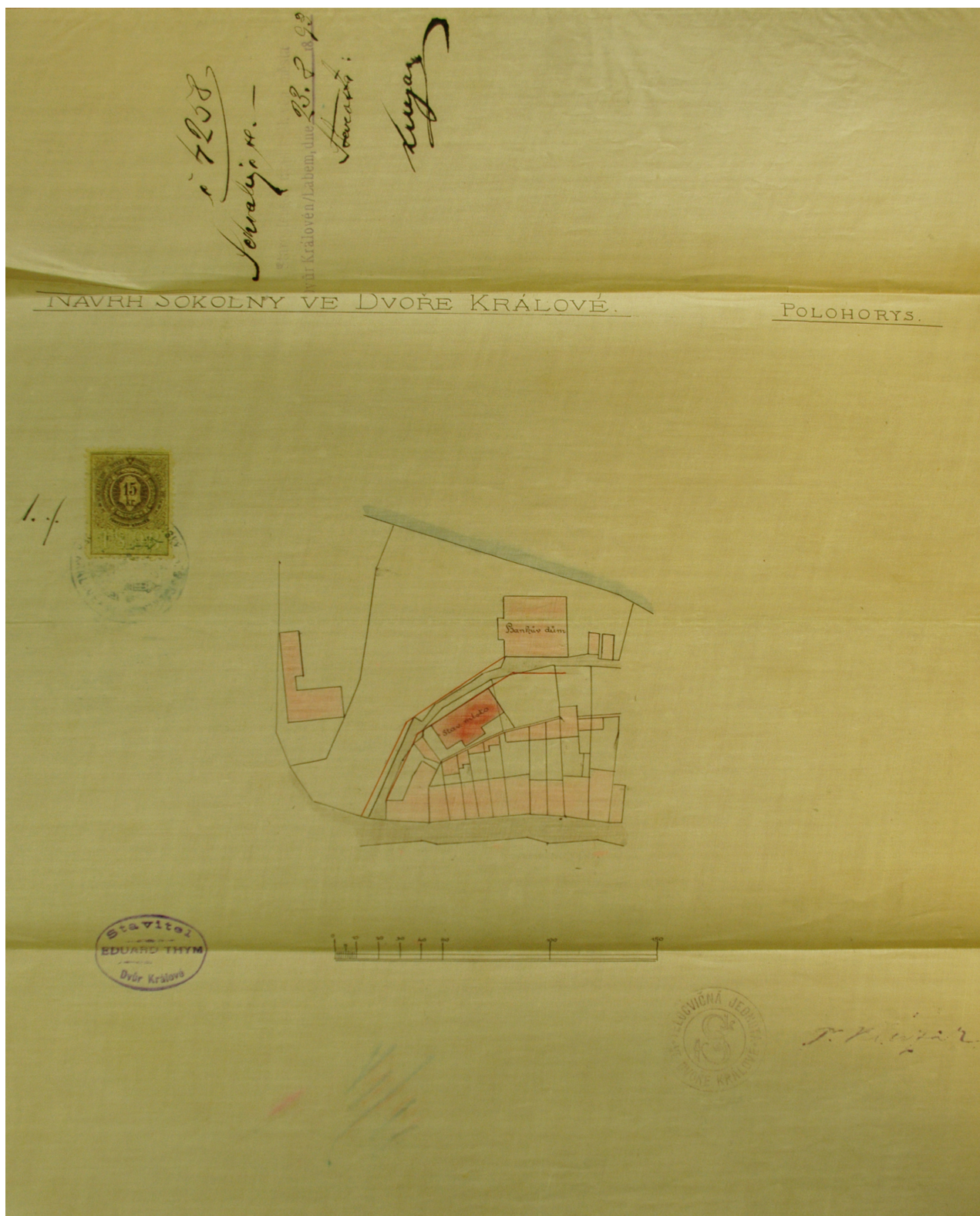
Obr. 4: Variantní návrhy budoucí sokolovny, Alois Čenský, červen 1893 (SOKA Trutnov, SOKOL Dvůr Králové nad Labem, karton 15).





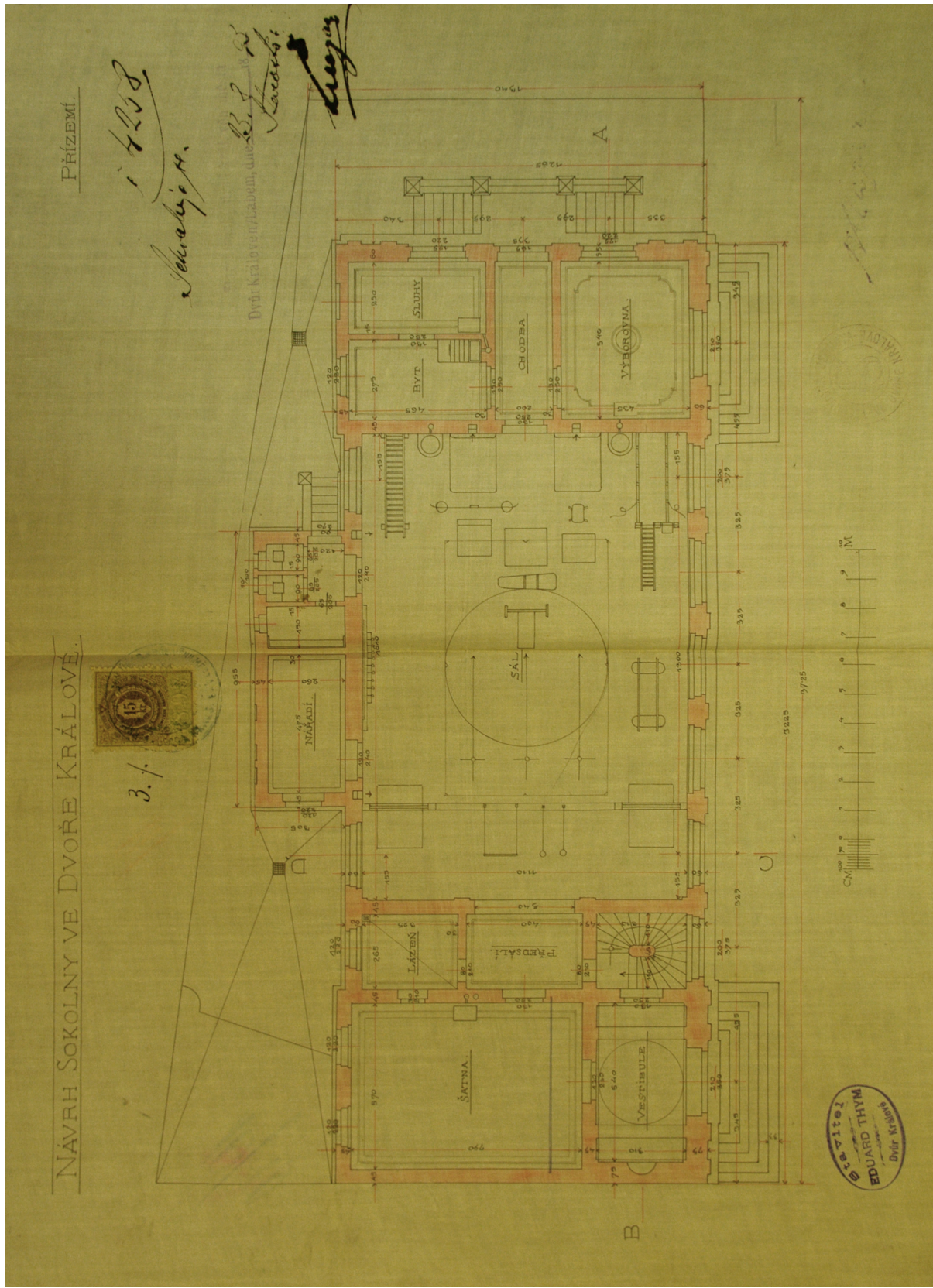
Obr. 5: Variantní návrh budoucí sokolovny, Alois Čenský, nedatován (SOKA Trutnov, SOKOL Dvůr Králové nad Labem, karton 15).





Obr. 6: Situace s budoucí sokolovnou, Eduard Thym, odsouhlaseno 23. 8. 1983 (MěÚ Dvůr Králové nad Labem, archiv stavebního odboru).





Obr. 7: Půdorys přízemí, Eduard Thym, odsouhlaseno 23. 8. 1983 (MěÚ Dvůr Králové nad Labem, archiv stavebního odboru).



NÁVRH ŠOKOLNY VE DVŮŘE KRÁLOVÉ.

VAZBA.

8524

Scroby

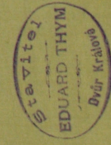
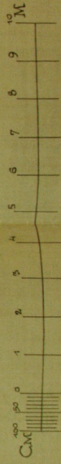
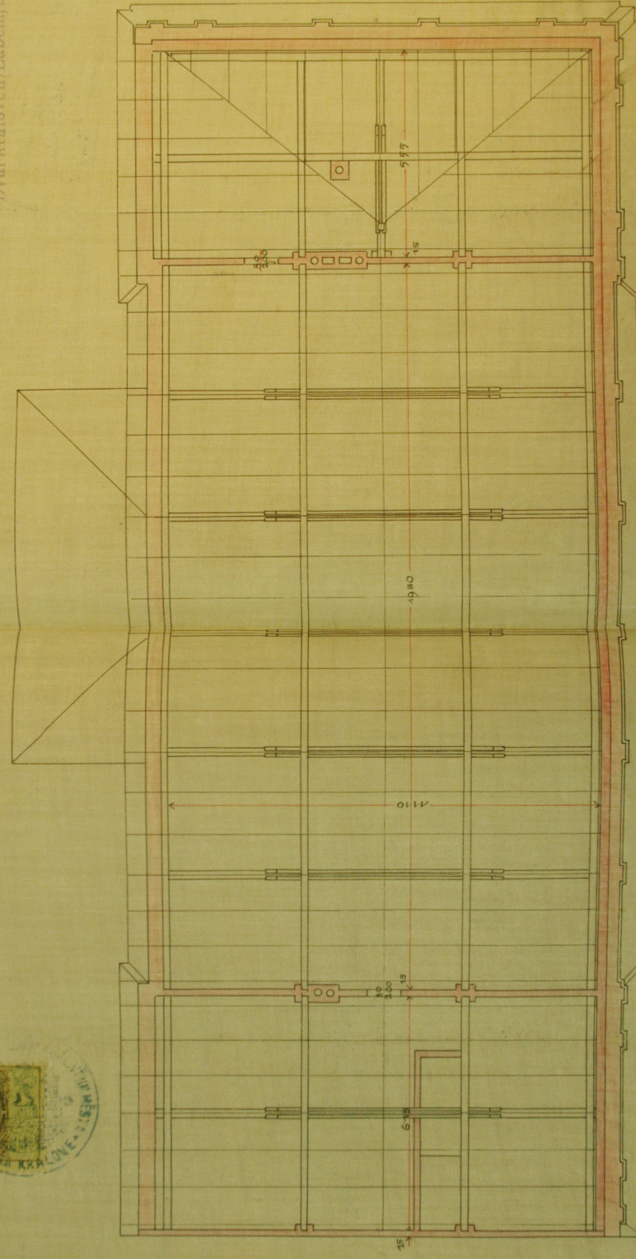
238 1883

*Savary:*

Lucy



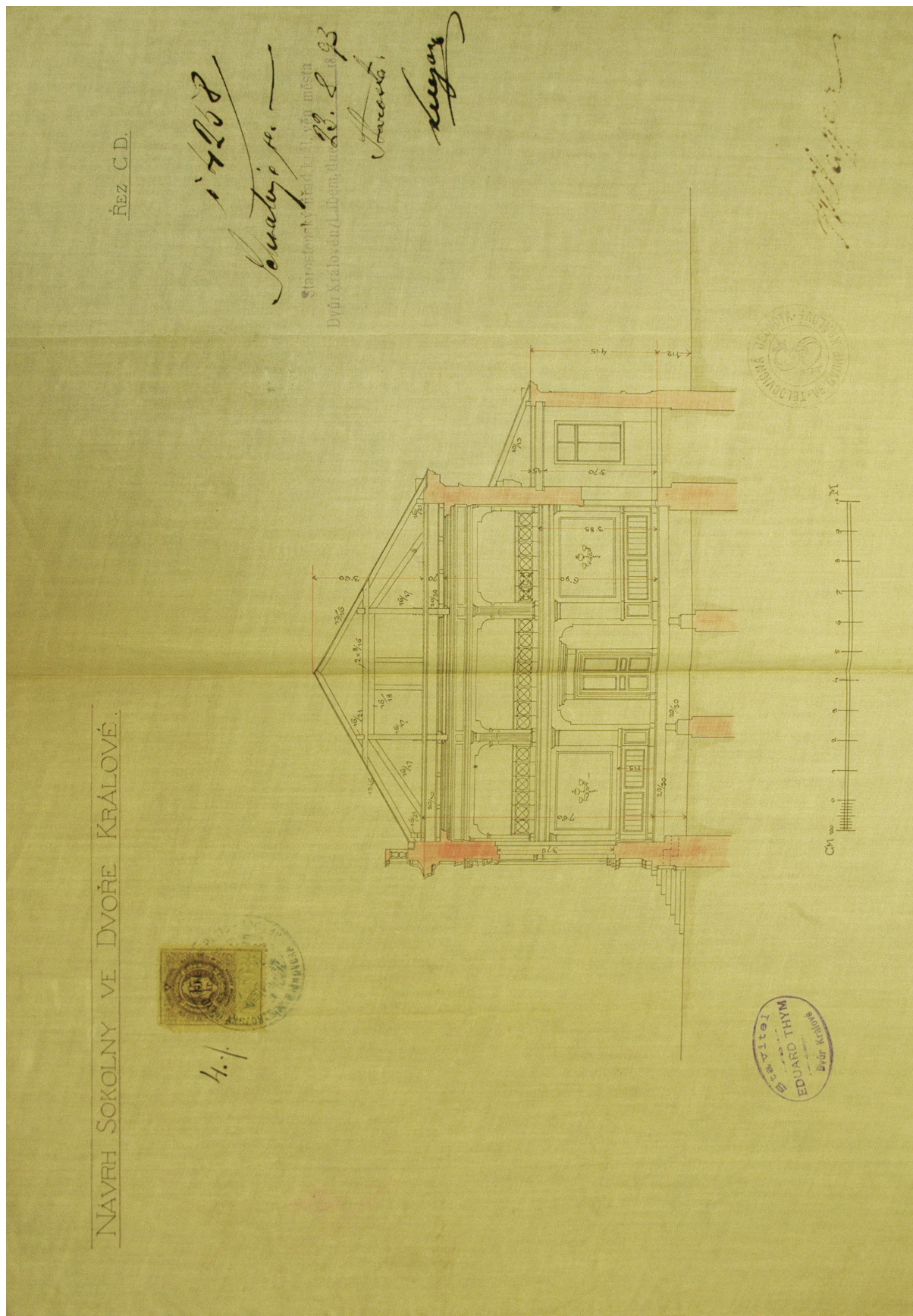
15



F. H. H. H. H.

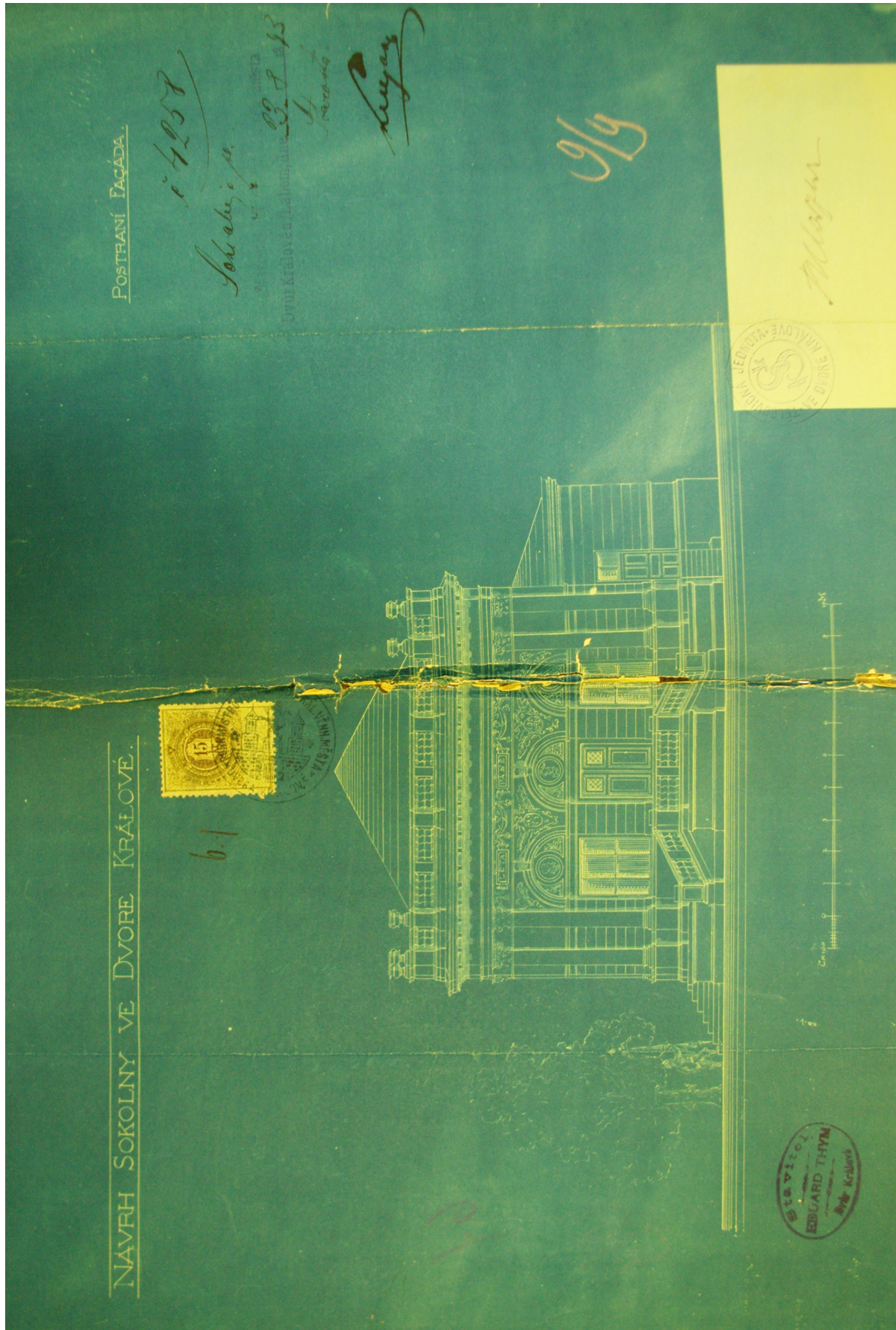
Obr. 8: Půdorys krovu, Eduard Thym, odsouhlaseno 23. 8. 1983 (MěÚ Dvůr Králové nad Labem, archiv stavebního odboru).





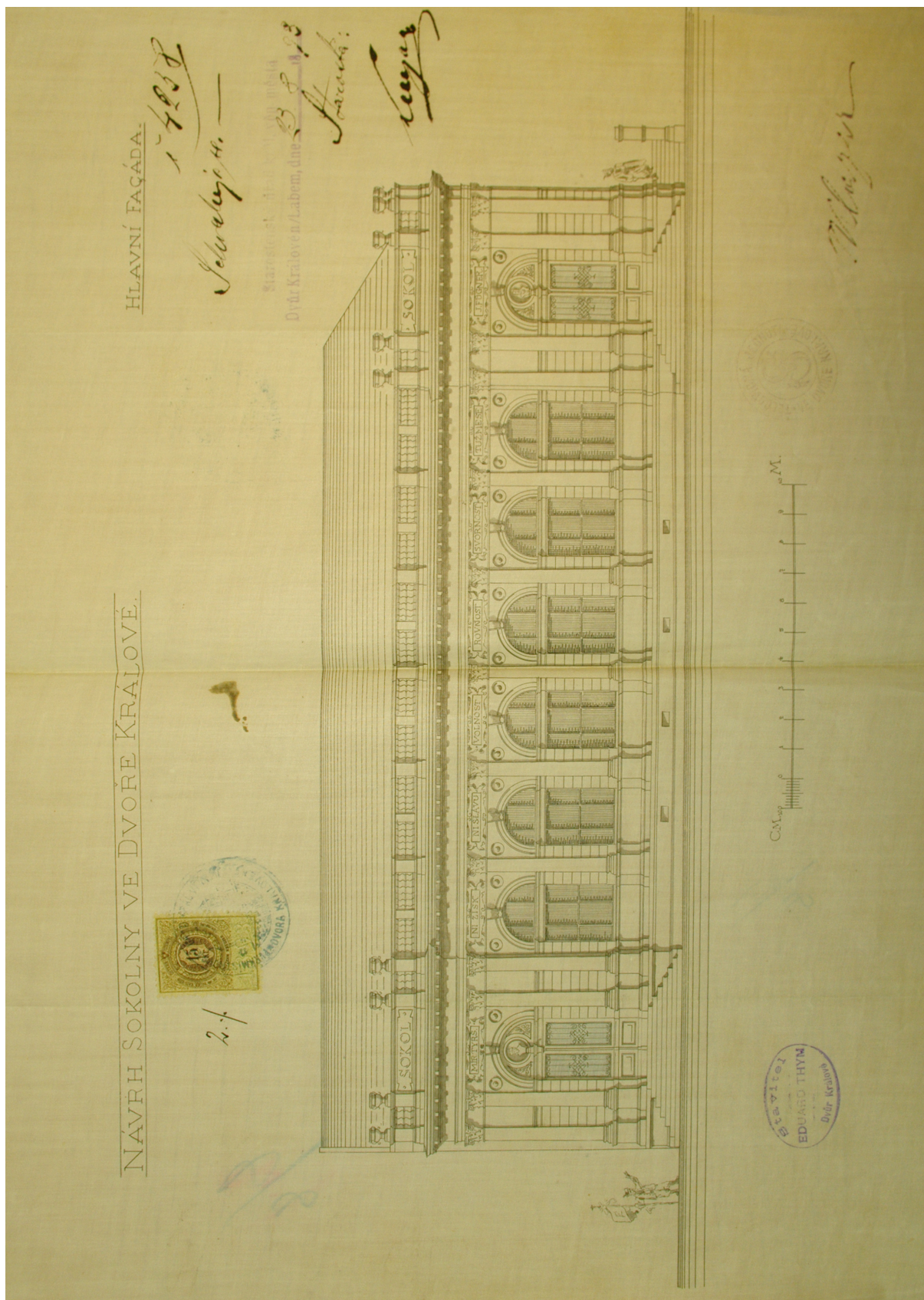
Obr. 9: Příčný řez, Eduard Thym, odsouhlaseno 23. 8. 1893 (MěÚ Dvůr Králové nad Labem, archiv stavebního odboru).





Obr. 10: Pohled na jižní fasádu, Eduard Thym, odsouhlaseno 23. 8. 1933 (MěÚ Dvůr Králové nad Labem, archiv stavebního odboru).





Obr. 11: Pohled na západní fasádu, Eduard Thym, odsouhlaseno 23. 8. 1883 (MěÚ Dvůr Králové nad Labem, archiv stavebního odboru).





# Polohorys

určení stavební čáry na pozemku č. parc. 300  
ve Dvůře Králové  $\frac{7}{8}$

C. 6757

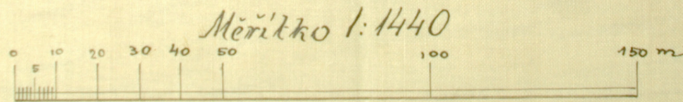
Tato stavební čára stavební  
považuje se za součásti  
3. úseku 1895-1896.



Dvůr Králové nad Labem, dne 3. 11. 1894

Stavba

Krysa



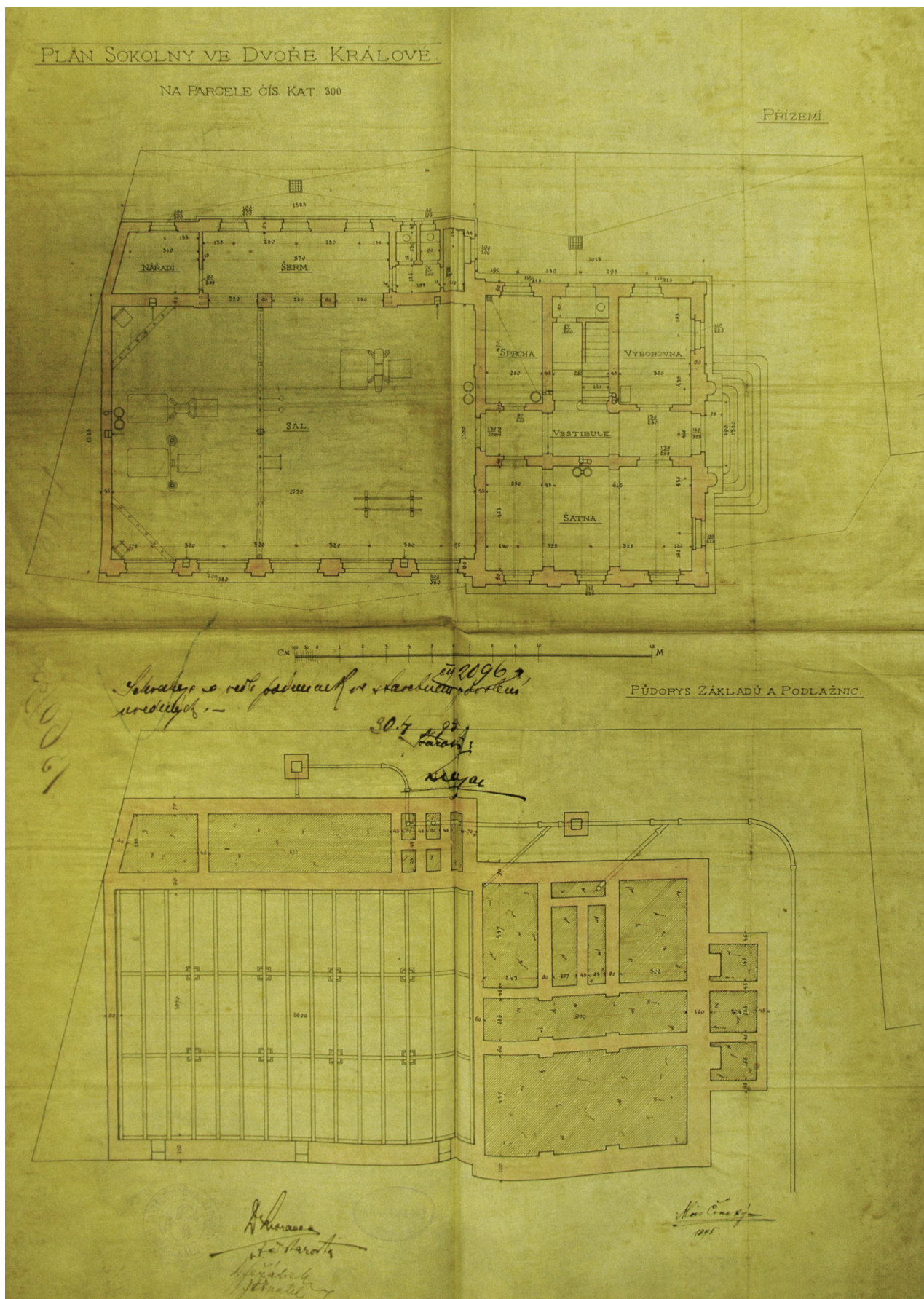
Dvůr Králové  $\frac{7}{8}$ , listopadu 1894.

Eduard Thym



Obr. 12: Situace s budoucí sokolovnou, Eduard Thym, listopad 1894 (MěÚ Dvůr Králové nad Labem, archiv stavebního odboru).





Obr. 13: Půdorys přízemí bez později přistavěné šatny a půdorys základů, Alois Čenský, 1895 (SOKA Trutnov, SOKOL Dvůr Králové nad Labem, karton 15).

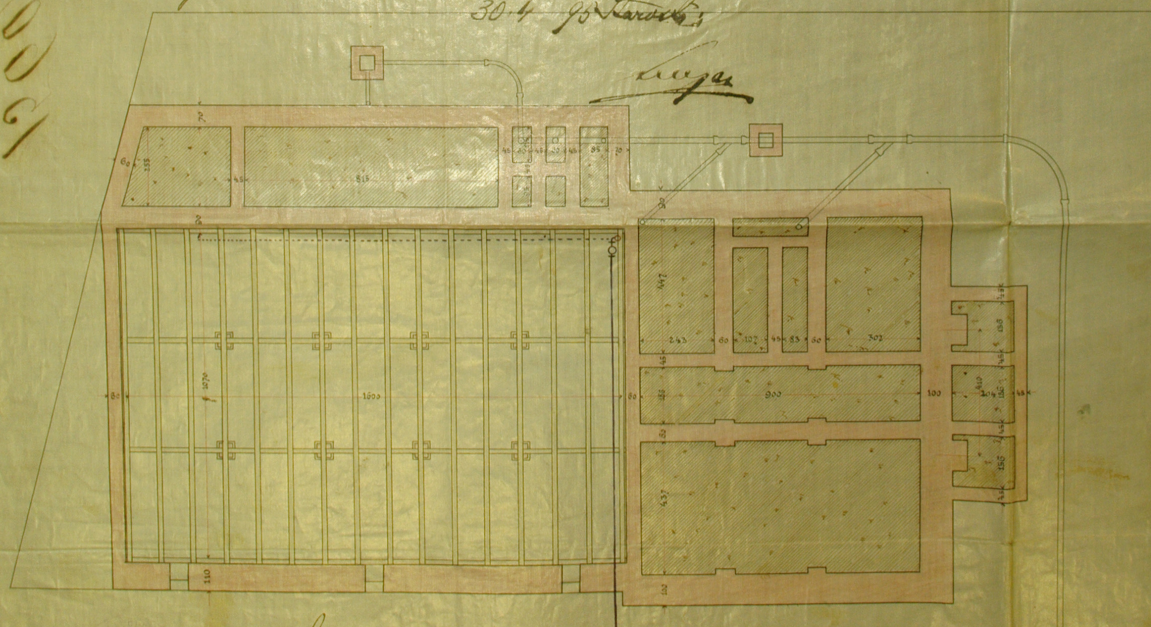


PLÁN SOKOLNY VE DVOŘE KRÁLOVÉ.

NA PARCELE ČÍS. KAT. 300.

Schraakj. e. restje fatuur van 2096.  
u. o. o. d. g. — 30.4. 1896. J. J. K. K.

PŮDORYS ZÁKLADŮ A PODLAŽNIC.



~~A. Knappe~~  
~~H. C. Knappe~~

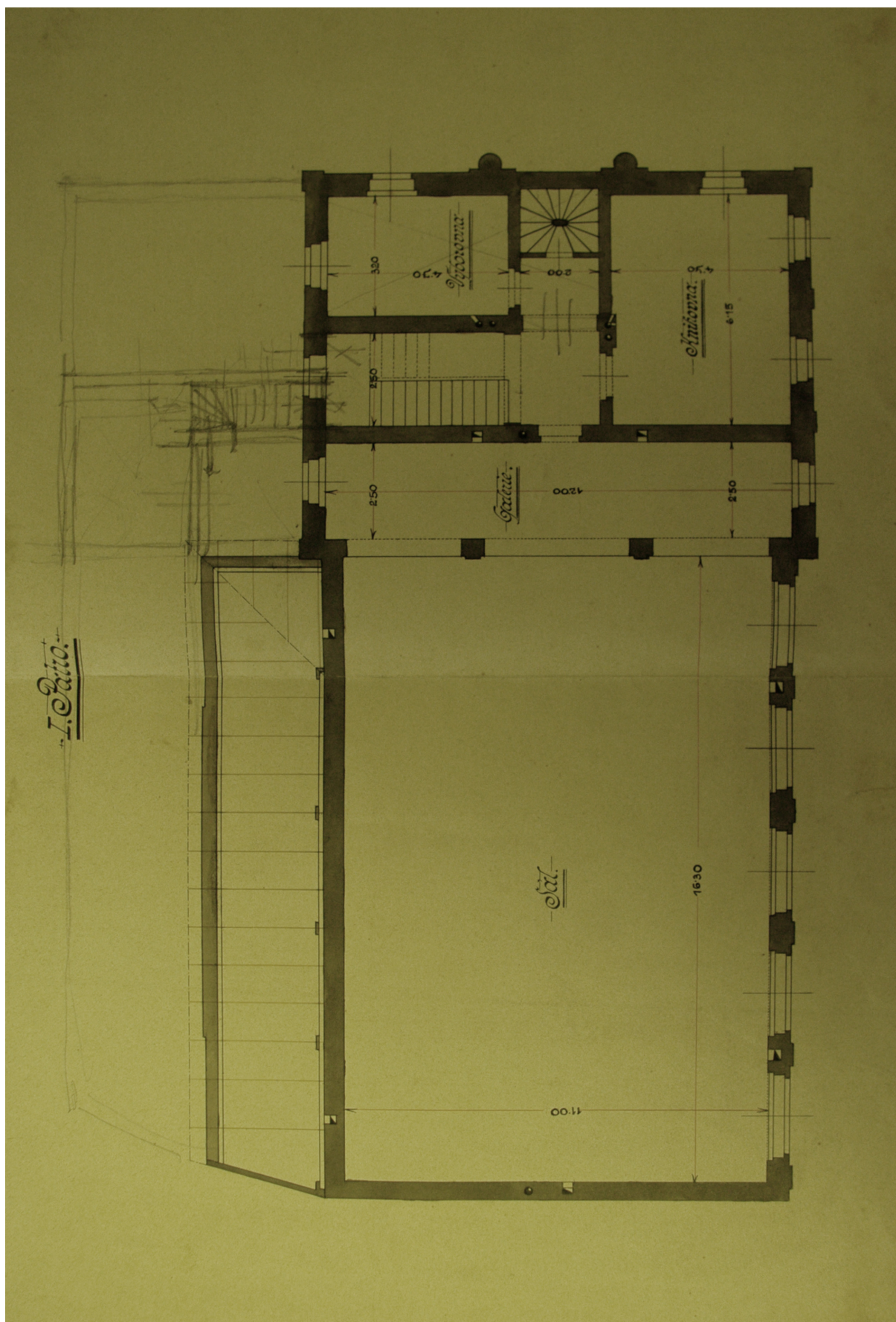
Alois Cinsky  
1895

Obr. 14: Půdorys přízemí s později přistavěnou šatnou a půdorys základů, Alois Čenský, 1895 (MěÚ Dvůr Králové nad Labem, archiv stavebního odboru).



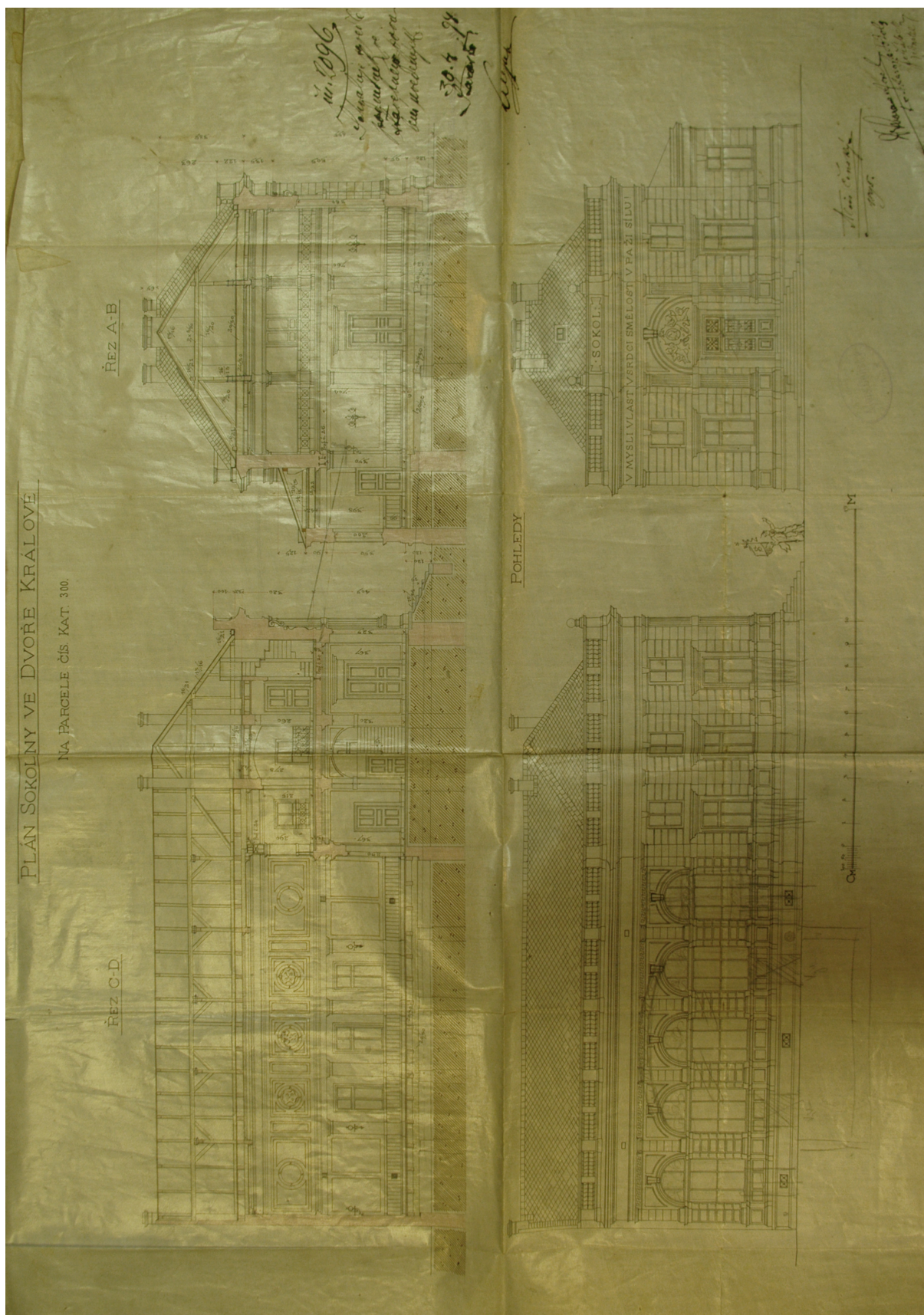







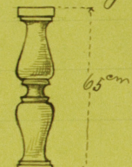

Obr. 16: Půdorys prvního patra, Alois Čenský, nedatováno (SOKA Trutnov, SOKOL Dvůr Králové nad Labem, karton 15).





Obr. 17: Řezy a pohledy, Alois Čenský, 1895 (MěÚ Dvůr Králové nad Labem, archiv stavebního odboru).



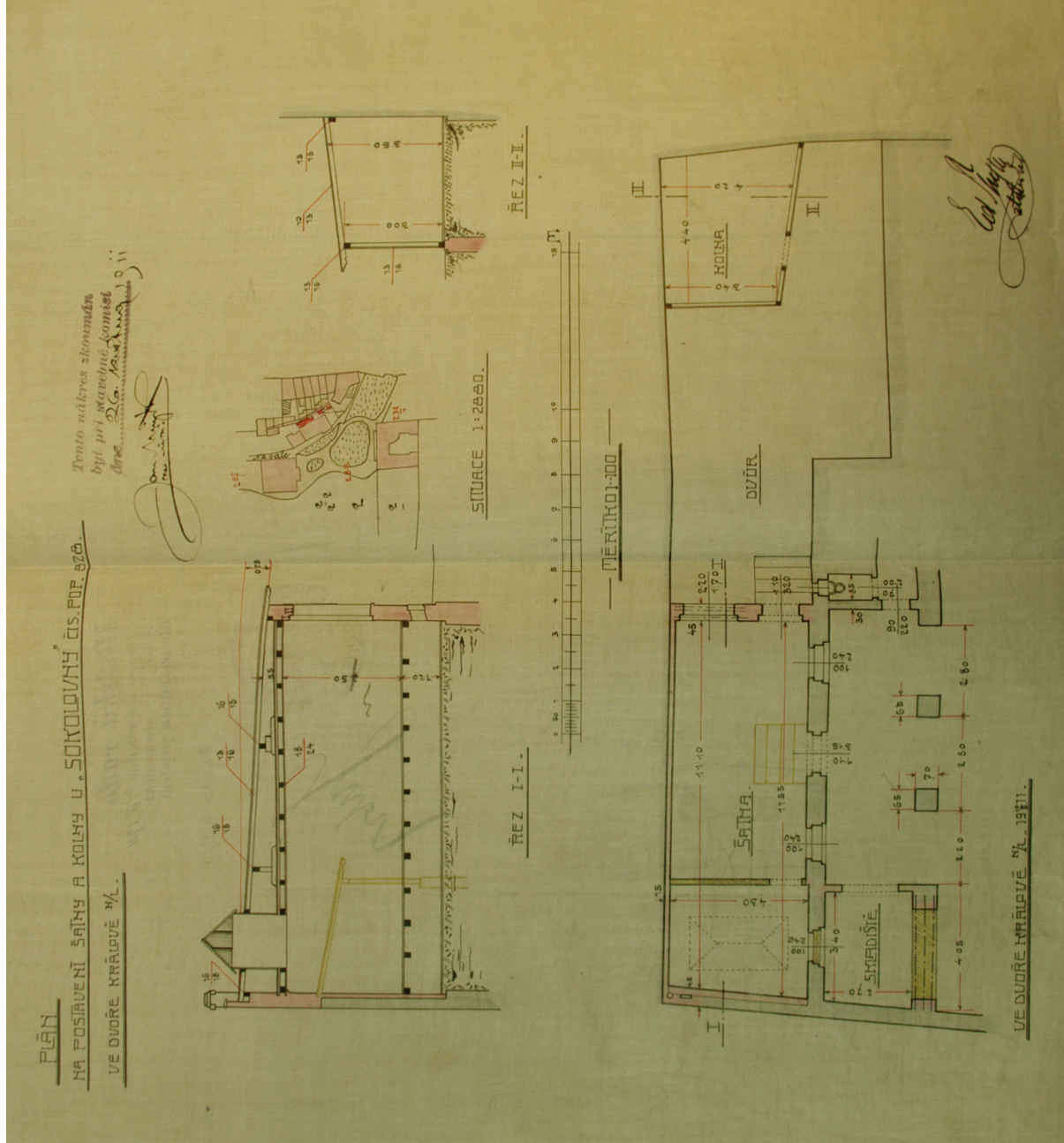
Číslo součtů	Rozměry		Obsah	Cena	Obsah
	Metr		Metr		
II. Sochařská práce					
č. 119 (mět)					
činy od firmy <u>A. Riedl &amp; spol.</u> na škol. hřbitovské.					
1.	Dva podobné zakončení nad hlavním vchodem				
					
	Za 1 kus, zhotoveného z kufstýnského cementu, se vším příslušenstvím, dle detailního plánu zhotoveného.			6.00	12.00
2.	Balustry do attiky.		kusů	124	
					
	Za 1 kus těchto balustrií dle detailního plánu zhotovené, se vším příslušenstvím.			0.75	93.00
3.	Zuborez do hlavní římsy				
	$2 \times 10 \times 40 + 2 \times 10 \times 50 + 2 \times 10 \times 15 + 13 \times 60 + 2 \times 10 \times 40$ celkem běž. m.		63.50		
	Za 1 běžný metr zuborezu z dobrého kufstýnského cementu dle detailního plánu zhotoveného, se vším příslušenstvím.			7.66	496.00
4.	Tonské hlavice na lesiny v hlavním průčelí fasády.		kusů	4	
					
	Za 1 kus, dle detailního náčrtu modellovaného, z kufstýnského cementu, odlité se vším příslušenstvím.			10.00	40.00
	Ináčka:				18.50

Obr. 18: Strana z rozpočtu výloh na stavbu sokolovny, Alois Čenský, březen 1895 (SOKA Trutnov, SOKOL Dvůr Králové nad Labem, karton 16).



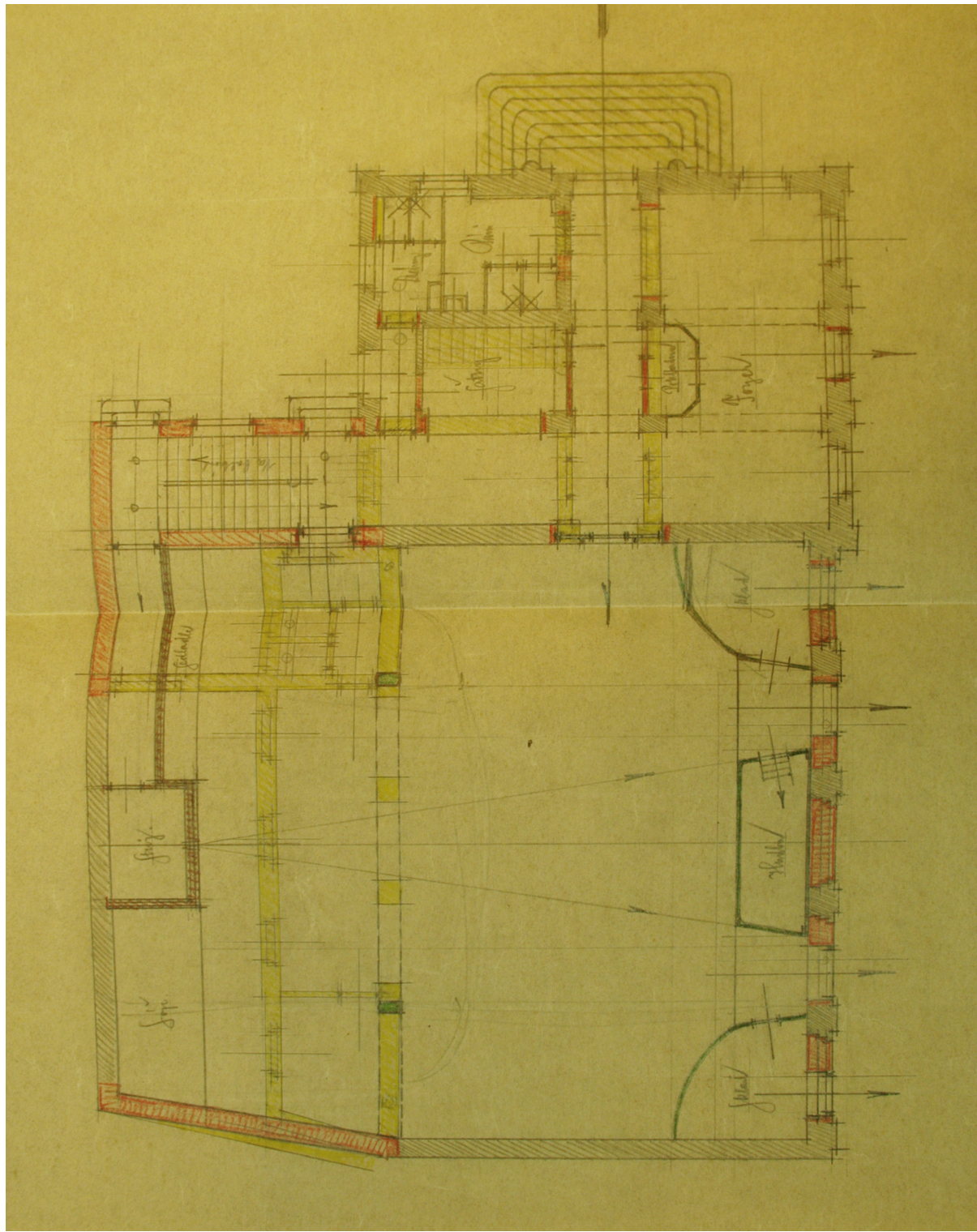






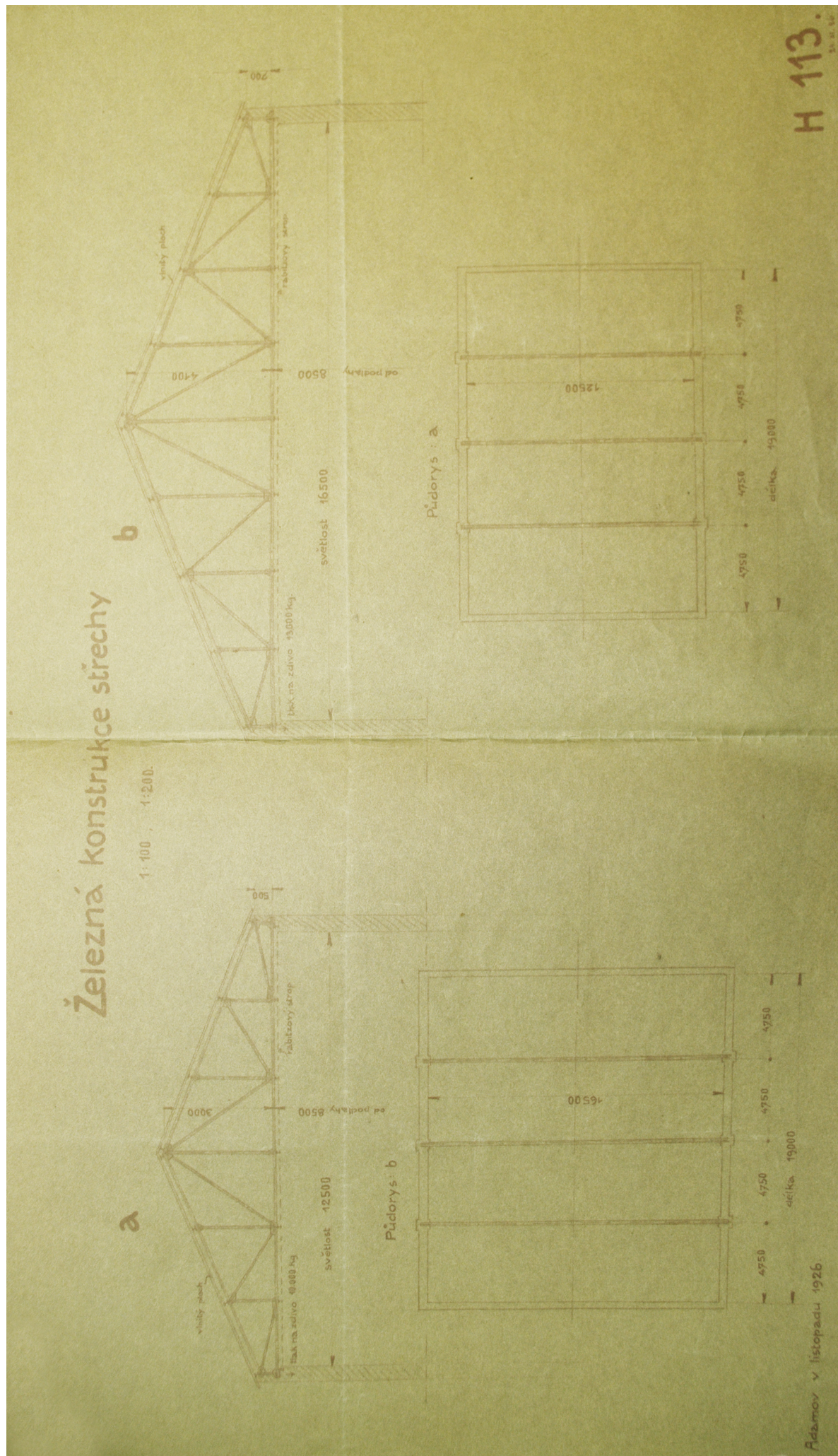
Obr. 20: Návrh šatny a kolny při sokolovně, Eduard Thym, 1911 (MěÚ Dvůr Králové nad Labem, archiv stavebního odboru).





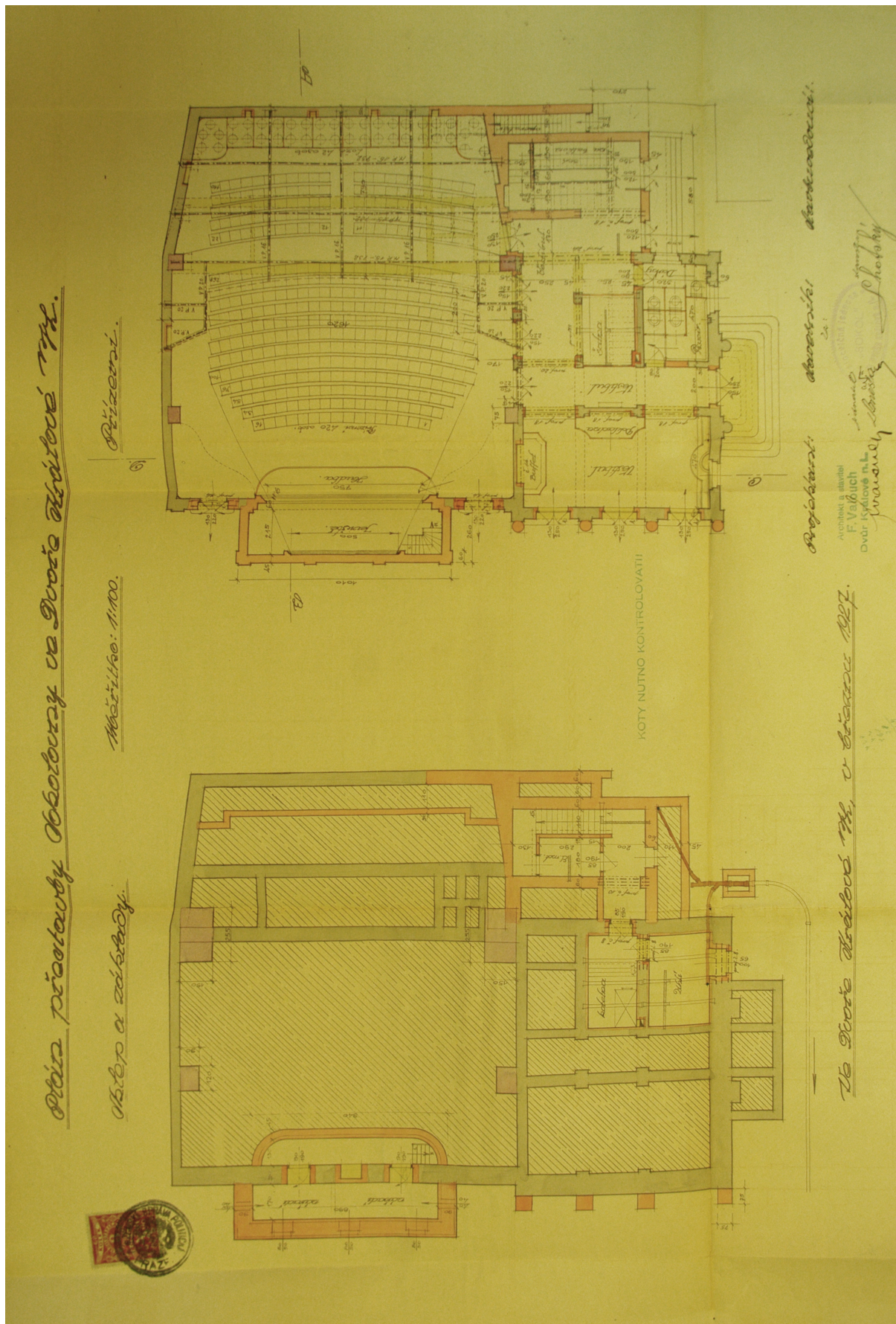
Obr. 21: Snad první návrh na přestavbu sokolovny, autor neuveden, nedatováno (SOKA Trutnov, SOKOL Dvůr Králové nad Labem, karton 15).





Obr. 22: Návrh železné konstrukce střechy nad sokolovnou, Adamov, 1926 (SOKA Trutnov, SOKOL Dvůr Králové nad Labem, karton 15).





Obr. 23: Přestavba sokolovny, půdorys základů a přízemí, F. Valouch, březen 1927 (MěÚ Dvůr Králové nad Labem, archiv stavebního odboru).











Plán práce Věkovy ve Dvoře Bradové mje.

Worth: 1:100.

Robert J. J. J.

Distance: 1:1000.

Родъ ирпачи.

Proiection.

Крестовик! Крестовик!!

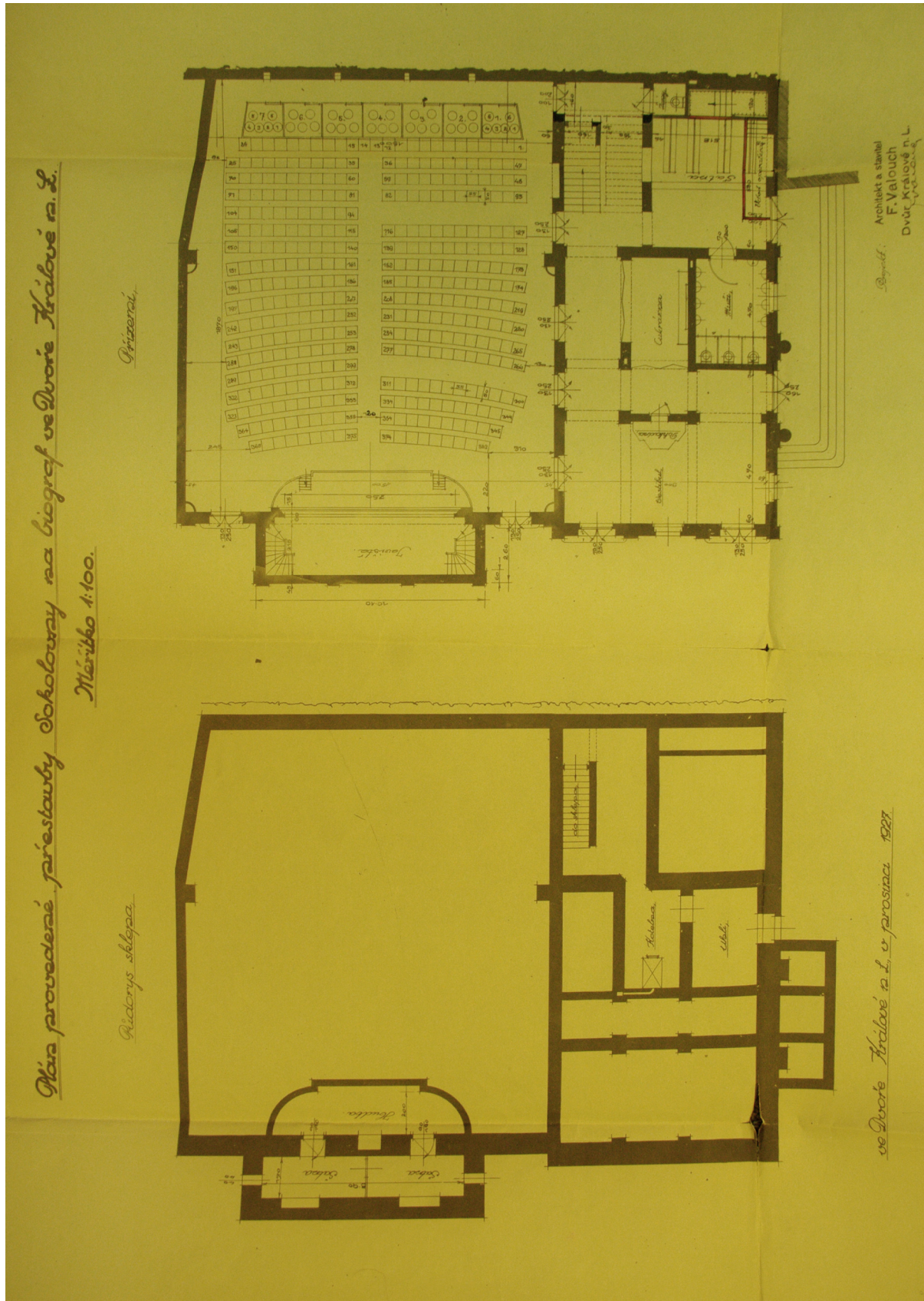
Крестовик! Крестовик!!

U2 Door's Thelore, M. v. Green 1927.

*Sokol*

Obr. 26: Přestavba sokolovny, jižní a západní pohled, F. Valouch, březen 1927 (MěÚ Dvůr Králové nad Labem, archiv stavebního odboru).





Obr. 27: Přestavba sokolovny, půdorys sklepa a přízemí, F. Valouch, prosinec 1927 (MěÚ Dvůr Králové nad Labem, archiv stavebního odboru).

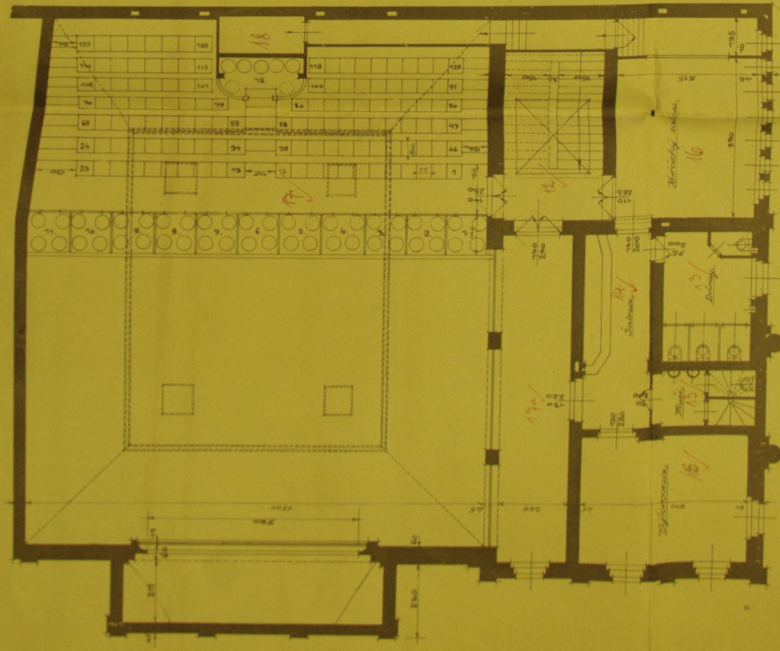


Hlavní provedené přestavby Sokolovny na biograf ve Dvůře Králové n. L.

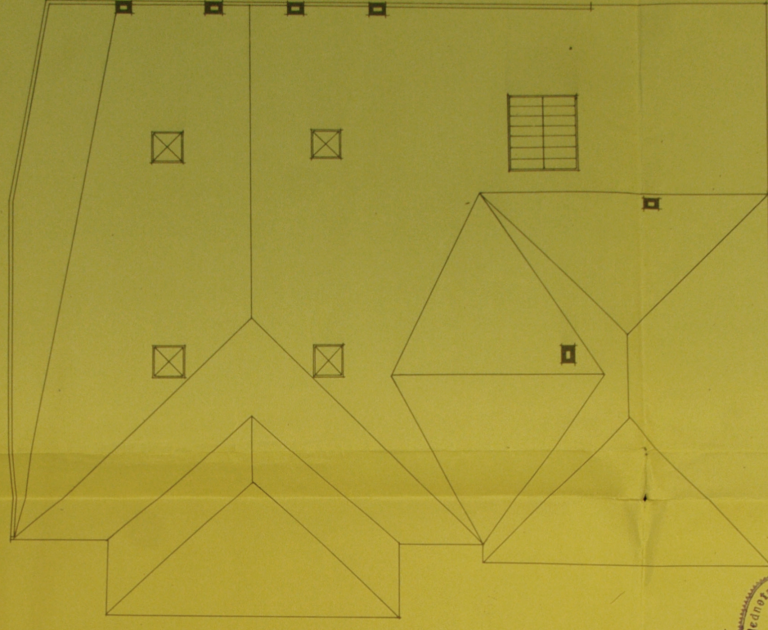
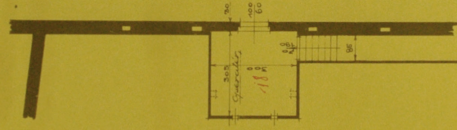
Měřítko 1:100.

Plánek Ipatra

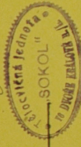
Střecha



*ve Dvůře Králové n. L. v prosinci 1927*



*Stř.*



*Prohlášení  
stavby*

*Projekt. Architekt a stavitel  
F. Valouch  
Dvůr Králové n. L.  
1927*

Obr. 28: Přestavba sokolovny, půdorys patra a krovu, F. Valouch, prosinec 1927 (MěÚ Dvůr Králové nad Labem, archiv stavebního odboru).

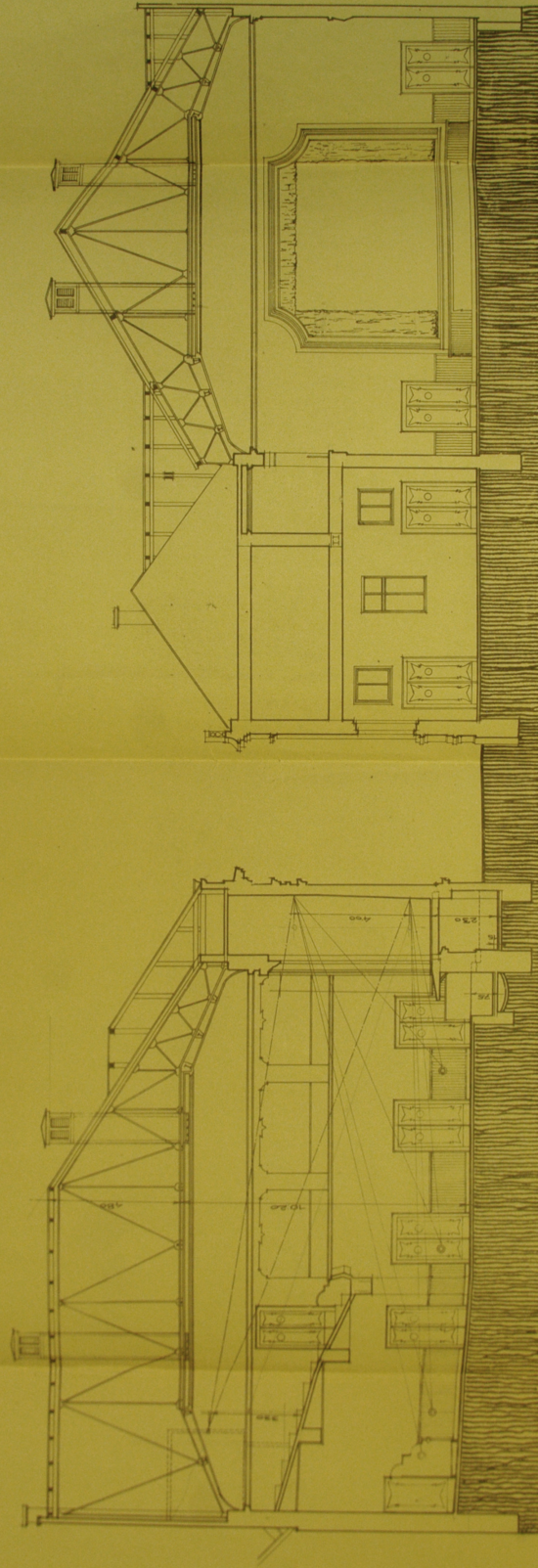


*Plán provedené přestavby Sokolovny na biograf ve Dvůře Králové n. L.*

*Měřítko 1:100.*

*Rez A-B.*

*Rez C-D.*



*ve Dvůře Králové n. L. dne 30. prosince 1927*

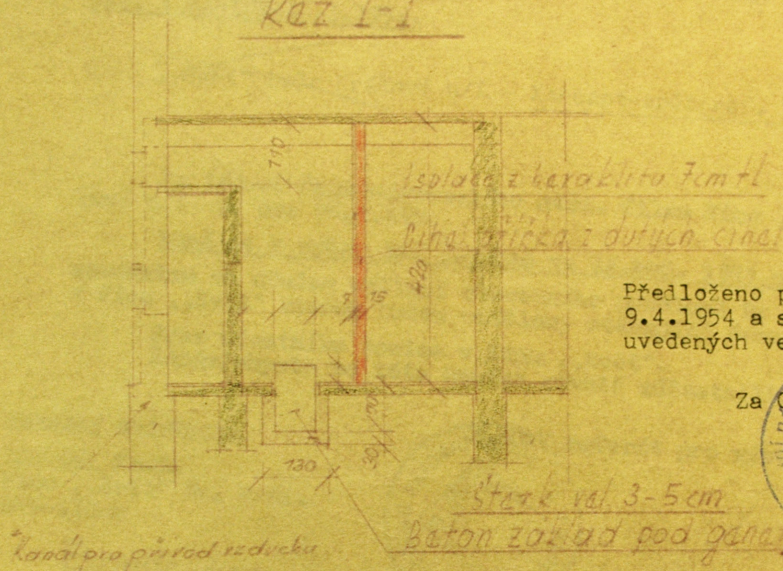
*Architekt a stavitel  
F. Valouch  
Dvůr Králové n. L.  
Trnava*

Obr. 29: Přestavba sokolovny, řezy, F. Valouch, prosinec 1927 (MěÚ Dvůr Králové nad Labem, archiv stavebního odboru).



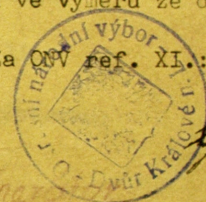
# Úprava místnosti pro elektro-generátor - kino-SVĚT

## Ráz I-I



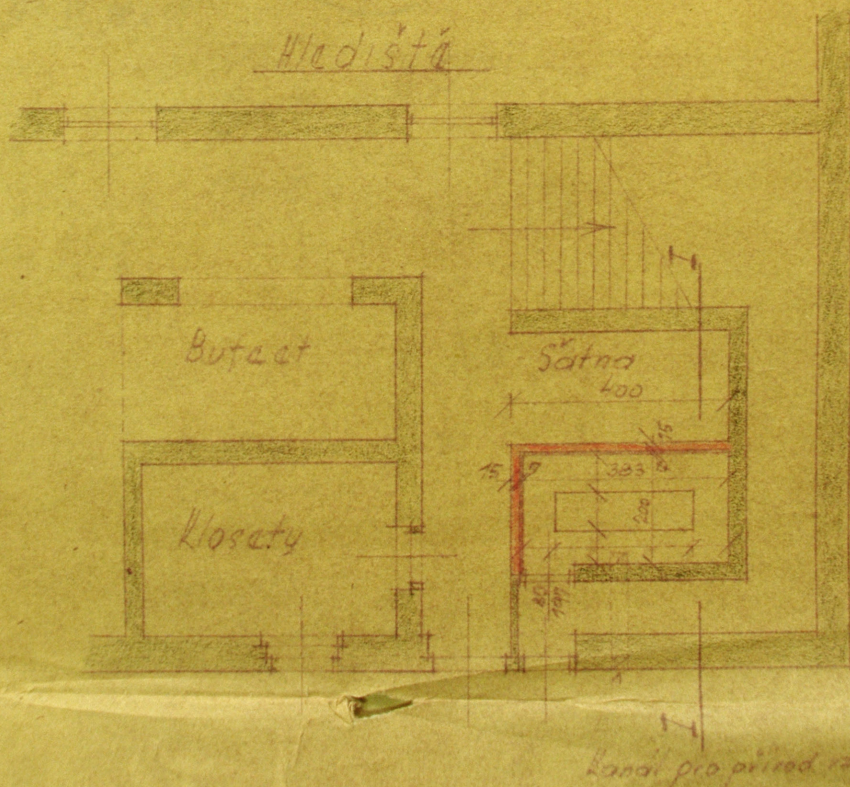
Předloženo při komisi konané dne 9.4.1954 a schváleno za podmínek uvedených ve výměru ze dne 12.4.1954.

Za OV ref. XL.:



*J. Dubský*

## Hlediště



9/IV 1954

Obr. 30: Úprava místnosti kina pro elektrogenerátor, autor neuveden, 1954 (MěÚ Dvůr Králové nad Labem, archiv stavebního odboru).

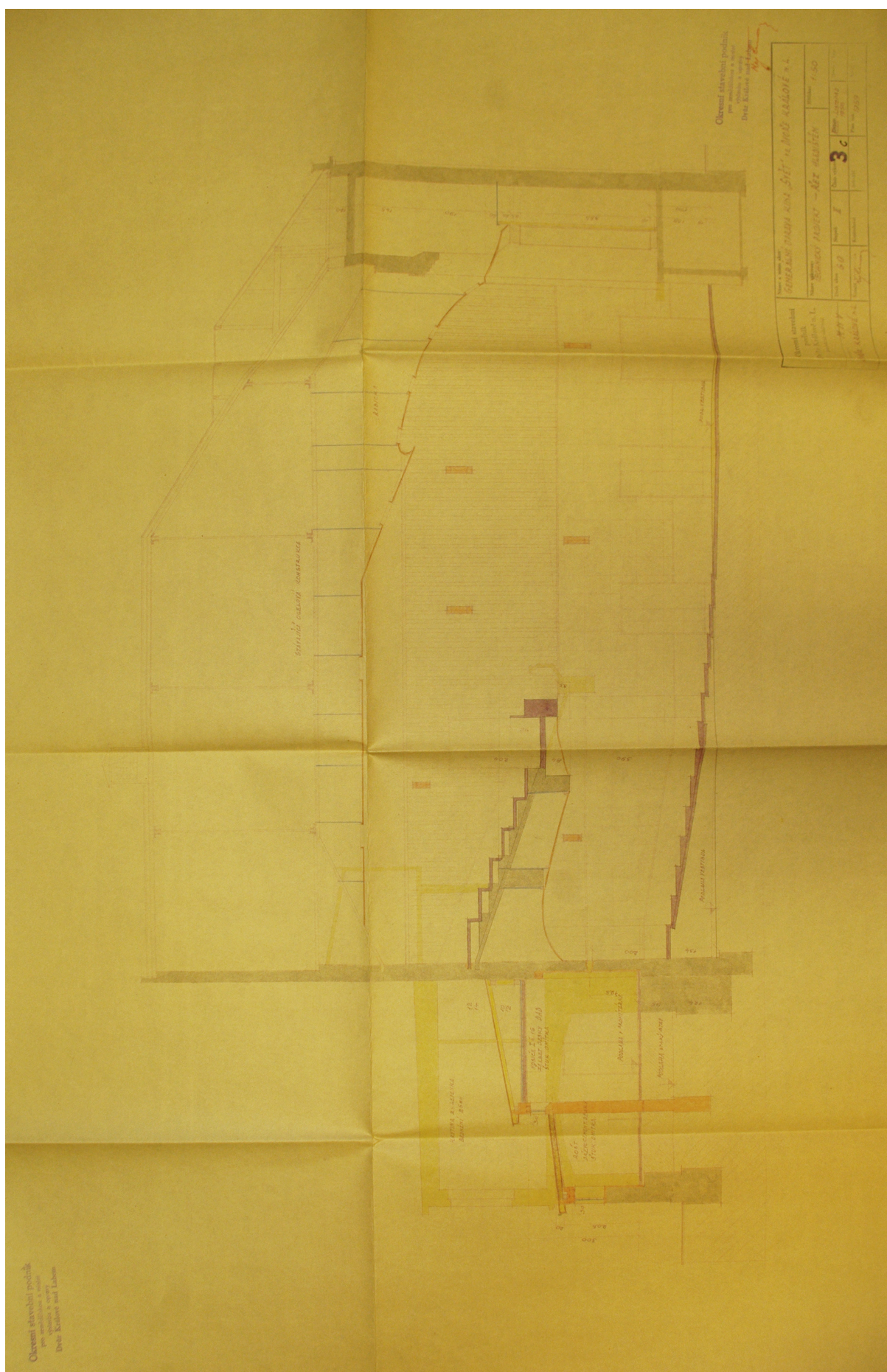






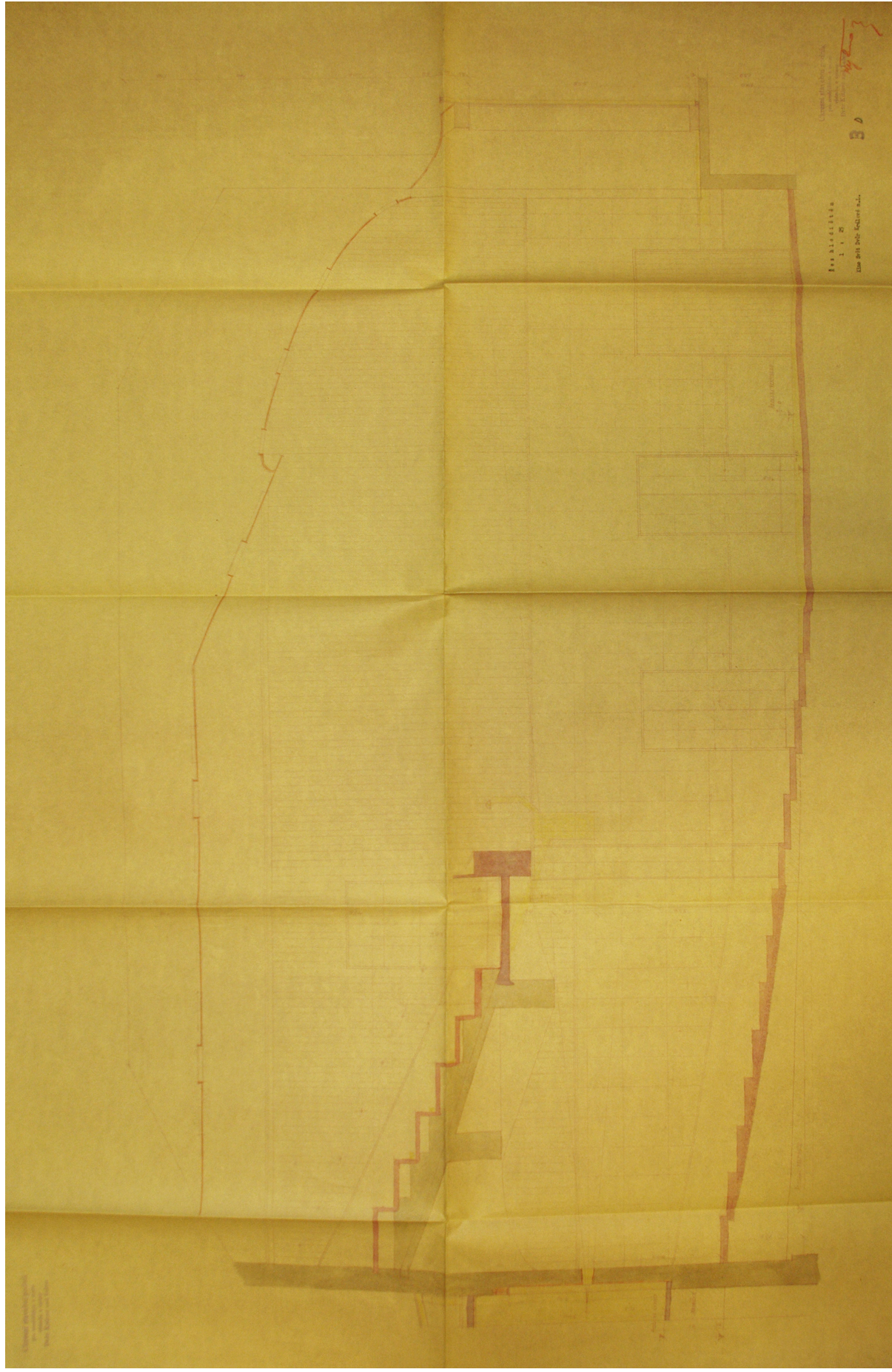






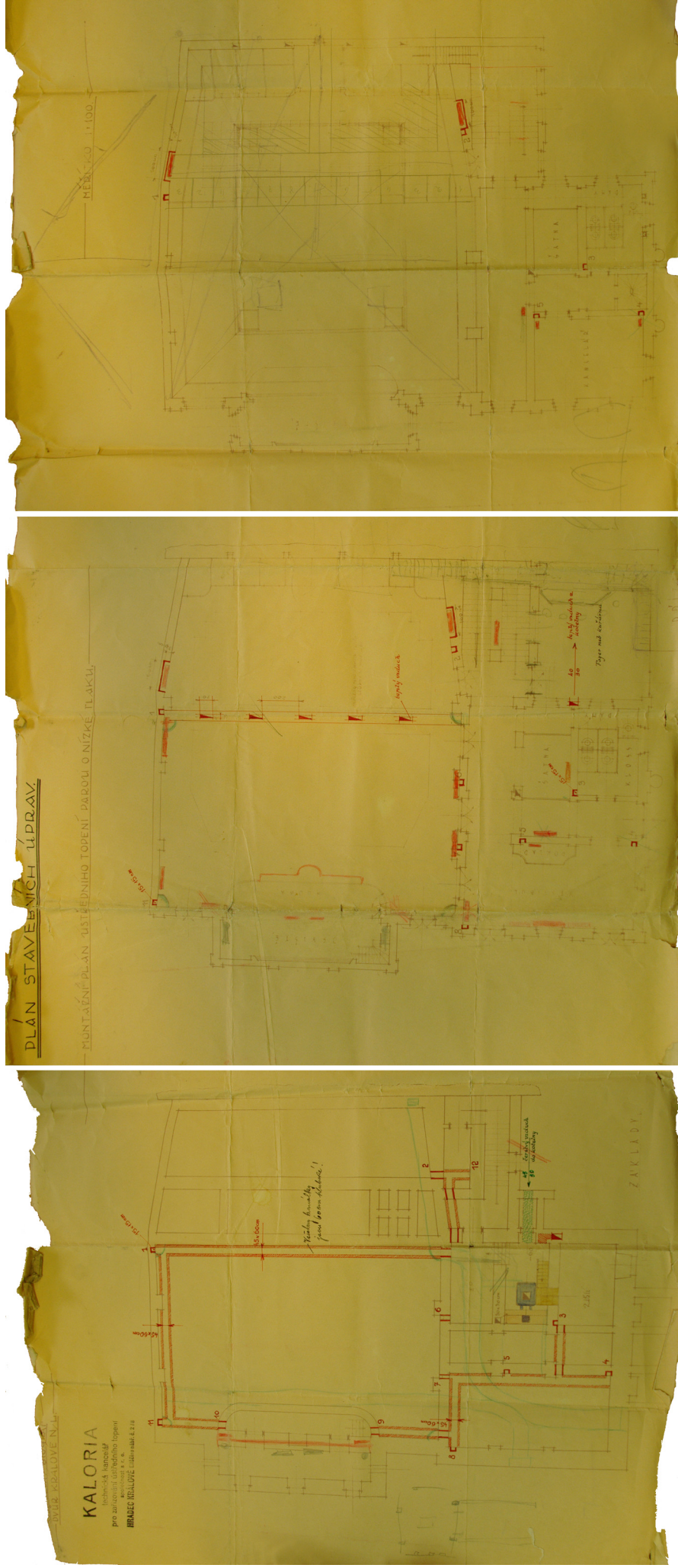
Obr. 33: Generální oprava kina, řez hledištěm, Okresní stavební podnik DKnL, 1958 (MěÚ Dvůr Králové nad Labem, archiv stavebního odboru).





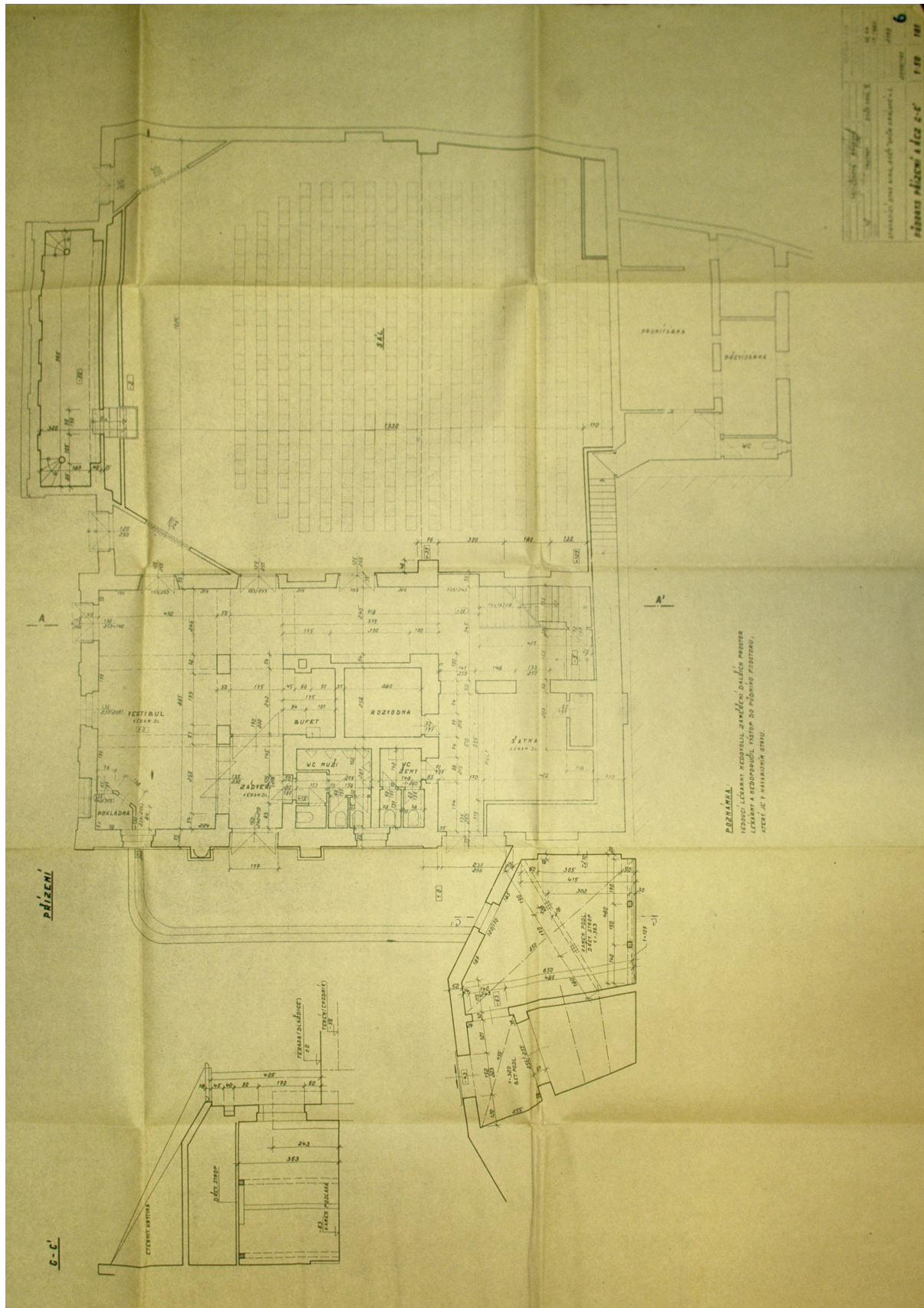
Obr. 34: Generální oprava kina, řez hledištěm, Okresní stavební podnik DKnL, 1958 (MěÚ Dvůr Králové nad Labem, archiv stavebního odboru).





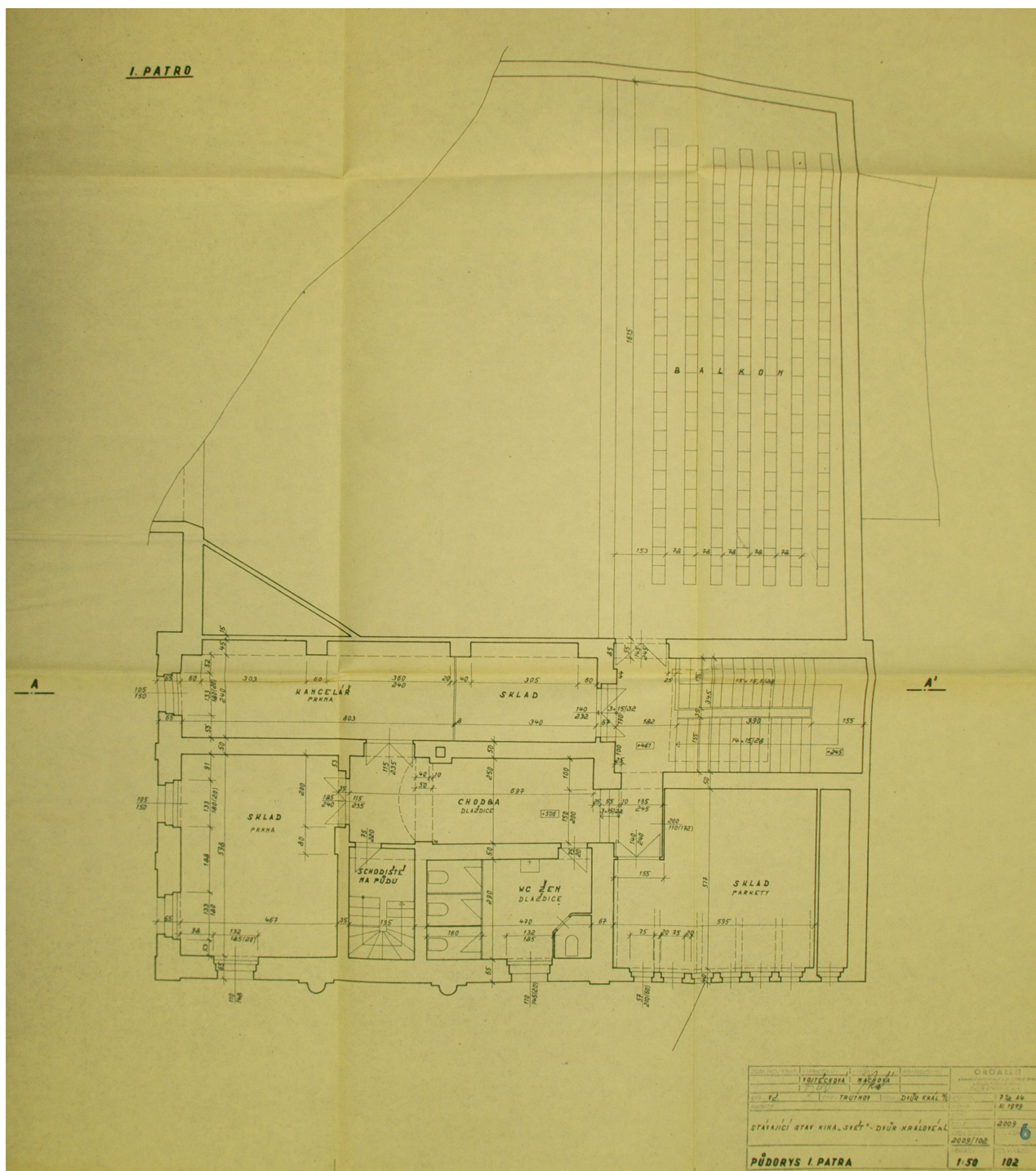
Obr. 35: Plán ústředního topení, Kaloria, nedatováno (Mlý Dvůr Králové nad Labem, archiv stavebního odboru).





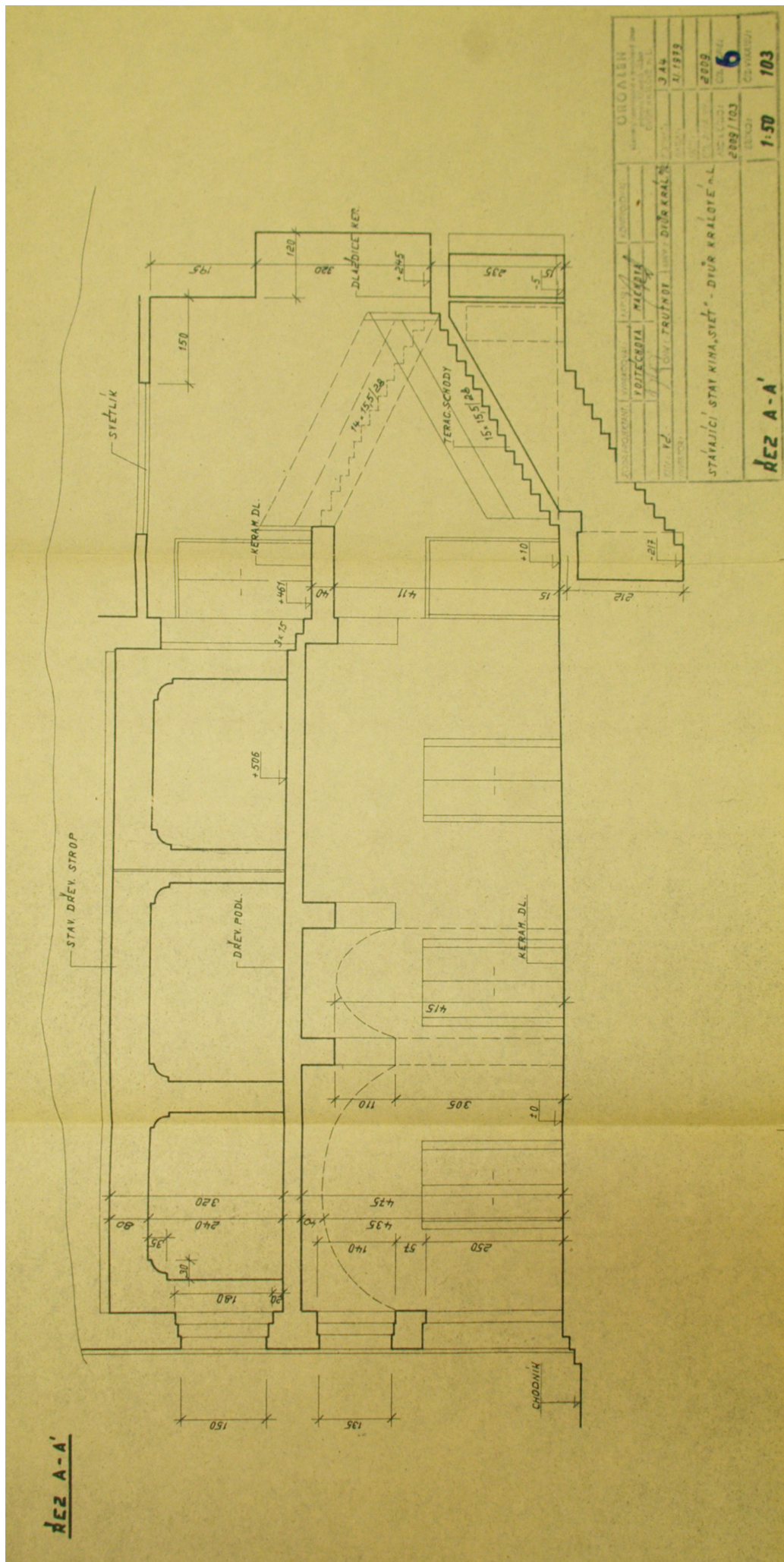
Obr. 36: Změření stávajícího stavu kina Svět, půdorys přízemí a řez C-C, Orgalen, 1979 (MěÚ Dvůr Králové nad Labem, archiv stavebního odboru).





Obr. 37: Zaměření stávajícího stavu kina Svět, půdorys patra, Orgalen, 1979 (MěÚ Dvůr Králové nad Labem, archiv stavebního odboru).



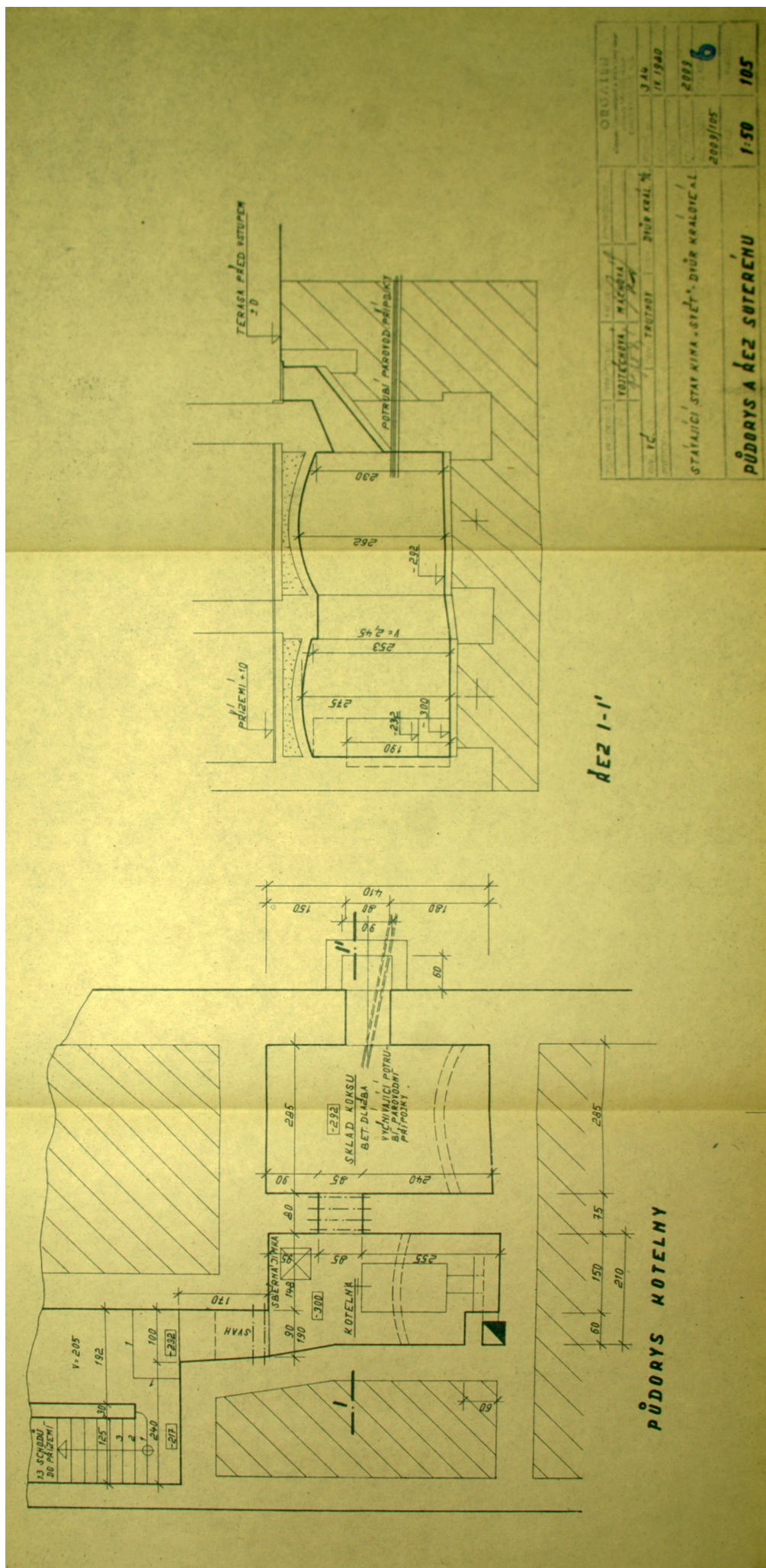


Obr. 38: Zaměření stávajícího stavu kina Svět, řez A-A, Orgalen, 1979 (MěÚ Dvůr Králové nad Labem, archiv stavebního odboru).









Obr. 40: Zaměření stávajícího stavu kina Svět, půdorys kotelny a řez I-I, Orgalen, 1979 (MěÚ Dvůr Králové nad Labem, archiv stavebního odboru).





















Obr. 45: Pohlednice zachycující náměstí Odboje se sokolovnou, doba Rakousko-Uherska (129/99, náměstí Odboje, Geislerova sbírka, Městské muzeum DKnL).



Obr. 46: Náměstí odboje se sokolovnou, doba Rakousko-Uherska (F719/2, náměstí Odboje, Městské muzeum DKnL).



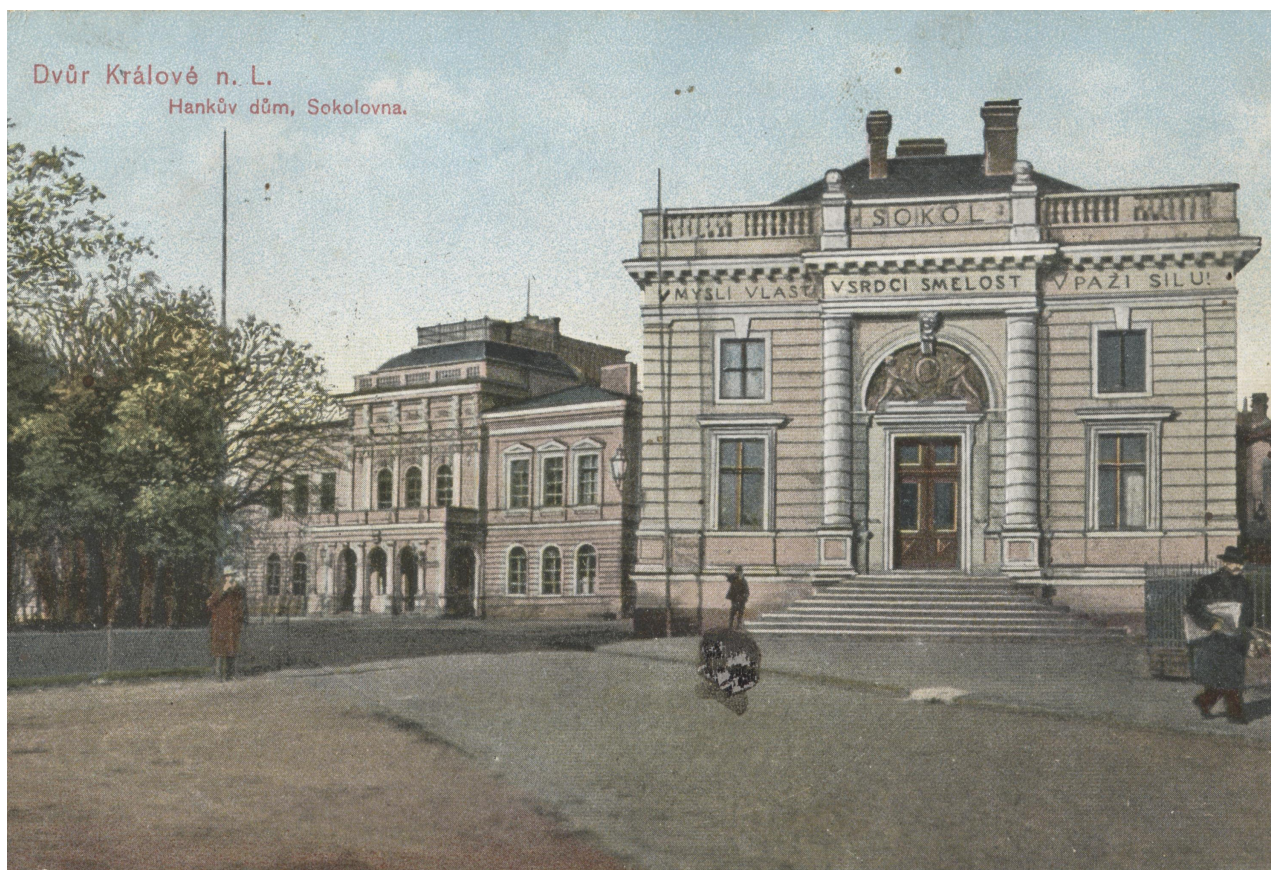


Obr. 47: Pohled na Sokolovnu, doba Rakousko-Uherska (136/99, náměstí Odboje, Geislerova sbírka, Městské muzeum DKnL).



Obr. 48: Pohlednice zachycující sokolovnu, odeslána 1907 (137/99, náměstí Odboje, Geislerova sbírka, Městské muzeum DKnL).





Obr. 49: Kolorovaná pohlednice zachycující Hankův dům a sokolovnu, odeslána 1911 (133/99, náměstí Odboje, Geislerova sbírka, Městské muzeum DKnL).

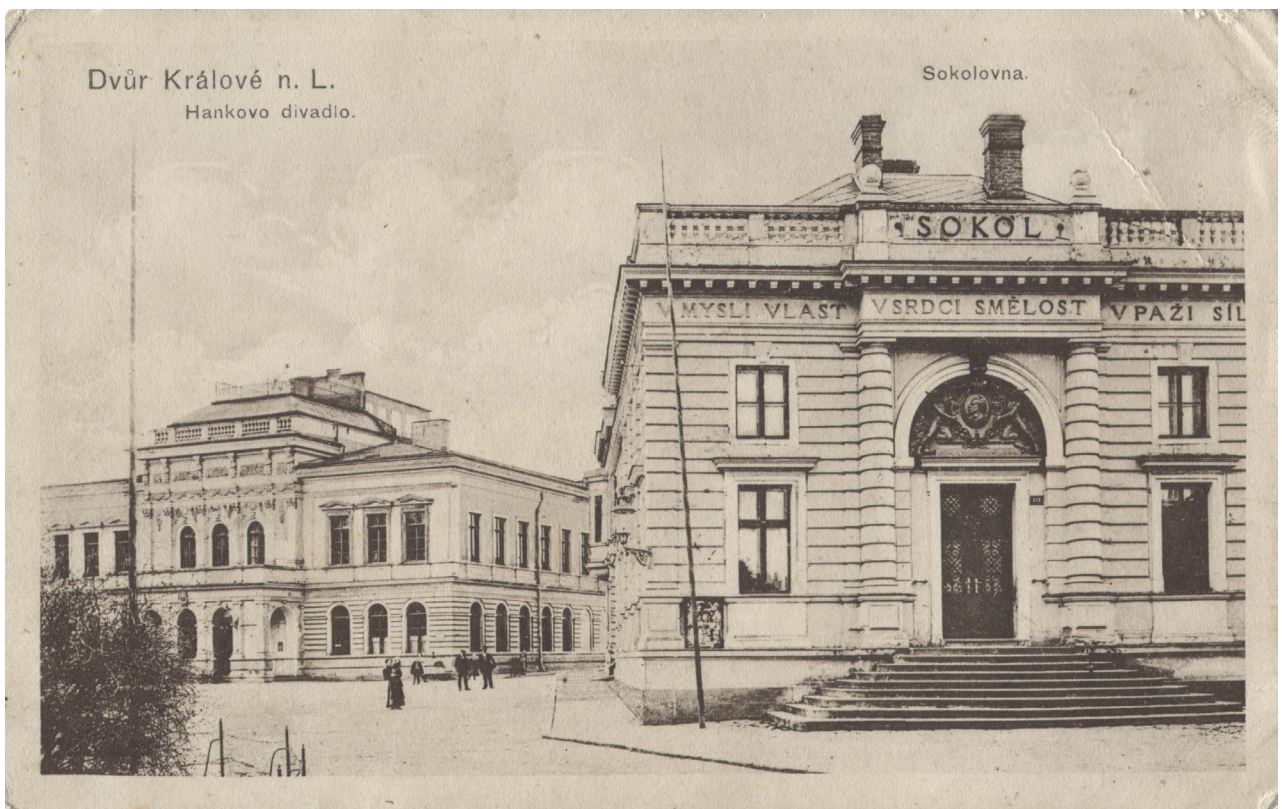


Obr. 50: Kolorovaná pohlednice zachycující Hankův dům a sokolovnu, doba Rakousko-Uherska (134/99, náměstí Odboje, Geislerova sbírka, Městské muzeum DKnL).





Obr. 51: Pohled ze střechy Hankova domu na náměstí Odboje, 1897 (F728/01, album F2639, Městské muzeum DKnL).



Obr. 52: Pohlednice zachycující Hankův dům a sokolovnu, doba Rakousko-Uherska (135/99, náměstí Odboje, Geislerova sbírka, Městské muzeum DKnL).





Obr. 53: Pohlednice zachycující Hankův dům a sokolovnu, doba Rakousko-Uherska (131/99, náměstí Odboje, Geislerova sbírka, Městské muzeum DKnL).



Obr. 54: Pohled na sokolovnu, doba Rakousko-Uherska (127/99, náměstí Odboje, Geislerova sbírka, Městské muzeum DKnL).





Obr. 55: Pohled na Hankův dům a sokolovnu, doba Rakousko-Uherska (F697/1, bývalá sokolovna a kino Victoria, Městské muzeum DKnL).



Obr. 56: Kolorovaná pohlednice náměstí Odboje, odeslána 1919 (121/99, náměstí Odboje, Geislerova sbírka, Městské muzeum DKnL).





Obr. 57: Pohled na západní průčelí sokolovny, pohlednice odeslána 1911 (5256/99, Sokol, Geislerova sbírka, Městské muzeum DKnL).



Obr. 58: Dělnický spolek "Havlíček" zachycený před západním průčelím sokolovny, nedatováno (album F728/01, Městské muzeum DKnL).





Obr. 59: Cvičení žactva zdejšího gymnázia, 1904 (album F728/01, Městské muzeum DKnL).



Obr. 60: Cvičení žactva zdejšího gymnázia, 1904 (album F728/01, Městské muzeum DKnL).





Obr. 61: Výprava na V. všesokolský sjezd, 1907 (F2689, Městské muzeum DKnL).



Obr. 62: Pohlednice zachycující kapelu před sokolovnou, nedatováno (F878/25, Hudební tělesa, Městské muzeum DKnL).





Obr. 63: Vojenský lazaret umístěný v sokolovně, pravděpodobně 1914 (album 1937GD, Městské muzeum DKnL).



Obr. 64: Položení základního kamene Památníku Odboje, 1922 (11597/99, Pomník Odboje - odhalení, Geislerova sbírka, Městské muzeum DKnL).





Obr. 65: Odhalení Památníku Odboje, 1922 (11602/99, Pomník Odboje - odhalení, Geislerova sbírka, Městské muzeum DKnL).



Obr. 66: Pohled na náměstí Odboje, pohlednice odeslána 1923 (11187/99, Pomník Odboje - odhalení, Geislerova sbírka, Městské muzeum DKnL).





Obr. 67: Divadelní spolek Záboj zachycený před sokolovnou, 1924 (F874/3, Záboj, Městské muzeum DKnL).



Obr. 68: Pohled na bývalou sokolovnu přestavěnou na Bio Svět, po roce 1927 (5591/99, náměstí Odboje, Geislerova sbírka, Městské muzeum DKnL).





Obr. 69: Textilní a krajinářská výstava ve Dvoře Králové nad Labem, 1936 (album F728/01, Městské muzeum DKnL).



Obr. 70: Pohled na hlavní průčelí Bia Svět, po roce 1945 (5303/99, Sokol, Geislerova sbírka, Městské muzeum DKnL).





Obr. 71: Pohled na kino Svět, 1970 (425D/98, náměstí Odboje, Geislerova sbírka, Městské muzeum DKnL).



Obr. 72: Pohled na kino Svět, 1980 (132/99, náměstí Odboje, Geislerova sbírka, Městské muzeum DKnL).





Obr. 73: Pohled na náměstí Odboje a kino Svět, 1981 (141/99, náměstí Odboje, Geislerova sbírka, Městské muzeum DKnL).



Obr. 74: Oslava stého výročí gymnázia, 1990 (F14/90, náměstí Odboje, Městské muzeum DKnL).





Obr. 74: Pohled na Hankův dům a kino Svět, 1991 (142/99, náměstí Odboje, Geislerova sbírka, Městské muzeum DKnL).



Obr. 75: Pohled na hlavní (jižní) průčelí kina Svět (Veselá, 2019).





Obr. 76: Pohled na vstup do budovy (Veselá, 2019).





Obr. 77: Pohled na západní průčelí kina Svět (Veselá, 2019).



Obr. 78: Pohled na jižní část západního průčelí kina Svět (Veselá, 2019).





Obr. 79: Původní štuková výzdoba západního průčelí budovy s mladším vstupem, vpravo prvorepubliková přístavba (Veselá, 2019).





Obr. 80: Původní štuková výzdoba západního průčelí budovy s mladším vstupem, vlevo prvorepubliková přístavba (Veselá, 2019).





Obr. 81: Dodatečně zbudovaný tympanon se vstupem v západním průčelí budovy (Veselá, 2019).





Obr. 82: Novodobá přístavba při kině Svět (Veselá, 2019).





Obr. 83: Vstupní hala (Veselá, 2019).





Obr. 84: Vstupní hala (Veselá, 2019).





Obr. 85: Dveře do promítacího sálu zhotovené při prvorepublikové přestavbě objektu (Veselá, 2019).





Obr. 86: Dveře mezi vstupní halou a kavárnou (Veselá, 2019).



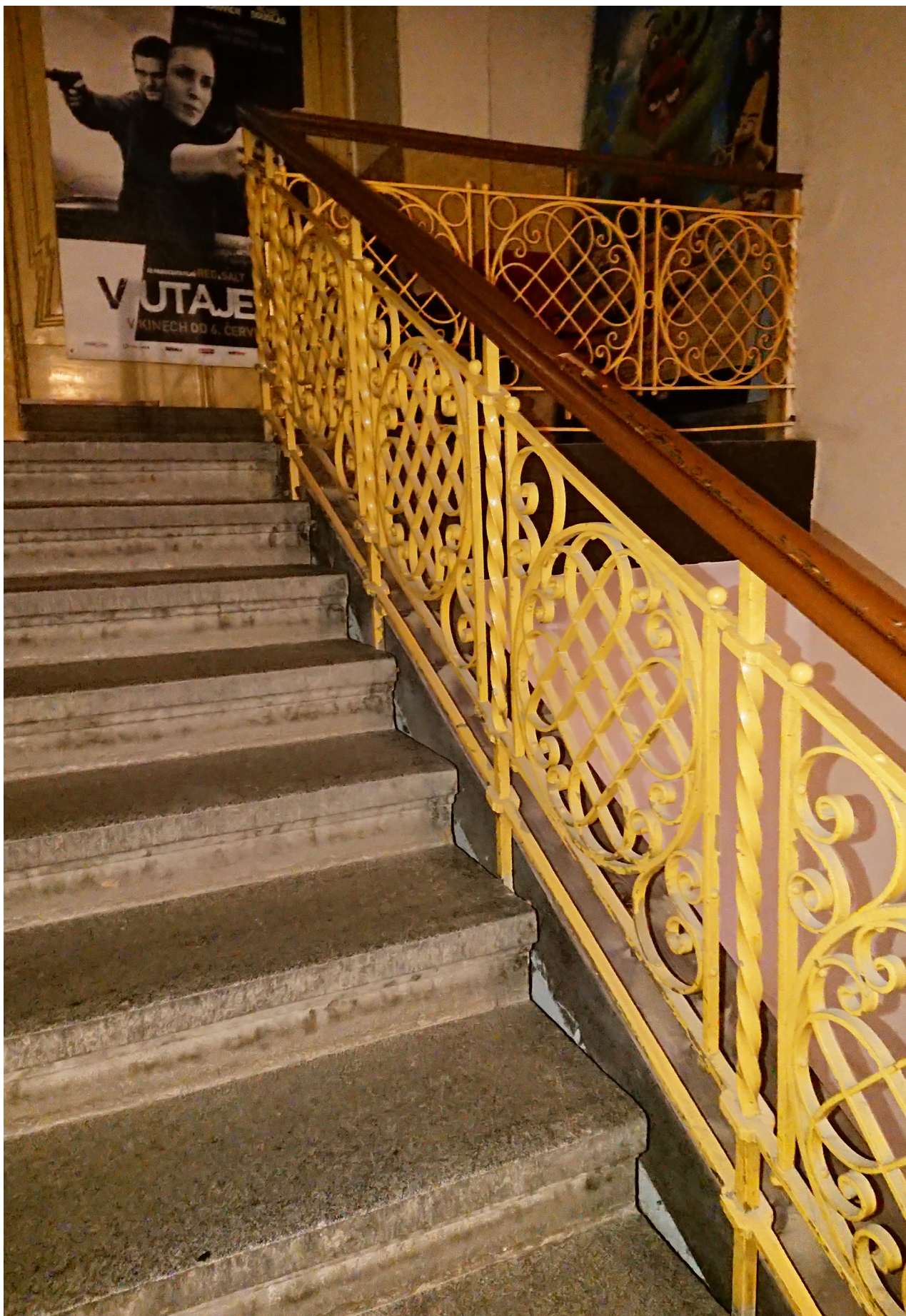


Obr. 87: Pokladna ve vstupní hale (Veselá, 2019).



Obr. 88: Zdobné zábradlí na schodišti (Veselá, 2019).





Obr. 89: Pohled na schodiště (Veselá, 2019).





Obr. 90: Pohled do již nefunkčního světlíku na schodišti (Veselá, 2019).





Obr. 91: Dvoukřídlové dveře do kanceláře v patře budovy (Veselá, 2019).





Obr. 92: Jednokřídlé dveře na půdu (Veselá, 2019).





Obr. 93: Kancelář při promítacím sále (bývalá galerie; Veselá, 2019).



Obr. 94: Kancelář při promítacím sále (bývalá galerie; Veselá, 2019).





Obr. 95: Pohled do malovaného stropu v kanceláři (Veselá, 2019).



Obr. 96: Pohled do malovaného stropu v kanceláři (Veselá, 2019).





Obr. 97: Pohled do zaslepeného otvoru v kanceláři při promítacím sále (Veselá, 2019).



Obr. 98: Štuková výzdoba v kanceláři MAS Královédvorská (bývalá výborovna; Veselá, 2019).